



Município de

REGUENGOS DE MONSARAZ

MAPEAMENTO DE ESPAÇOS
COM POTENCIAL DE PROGRAMAÇÃO
DE PEQUENA ESCALA

TRANSFORMA - Programa para uma Cultura Inclusiva do Alentejo Central

MAPEAMENTO DE ESPAÇOS COM POTENCIAL DE PROGRAMAÇÃO DE PEQUENA ESCALA

TRANSFORMA - Programa para uma Cultura Inclusiva do Alentejo Central



METODOLOGIA E PROCESSO

O mapeamento de espaços com potencial de programação de pequena escala nos 14 municípios do Alentejo Central, inserido no programa TRANSFORMA da CIMAC, está a ser desenvolvido por uma equipa multidisciplinar de cooperadores da Estação Cooperativa especializada nas áreas da gestão/programação cultural, arquitetura, antropologia e sociologia.

A metodologia adotada para a realização deste projeto assentou em quatro fases:

> FASE 1

Investigação detalhada sobre todas as freguesias dos 14 municípios do Alentejo Central, identificando os potenciais espaços a visitar.

Esta investigação foi realizada maioritariamente por via web através dos sites dos municípios e das juntas de freguesia, outros sites com informação sobre os municípios (de natureza turística, histórica e cultural) e análise de mapas do território (google maps e outros), cruzando informação com os diagnósticos sociais municipais, com o diagnóstico para a elaboração de um programa de mediação para o Alentejo Central da CIMAC (desenvolvido pela equipa da Associação Casa Invisível e Maria de Assis), com os inventários de festividades, temáticas e práticas culturais de cada localidade, assim como com as informações recolhidas junto das comunidades locais em cada visita ao território - que se revelaram fundamentais.

Foram considerados nesta fase todos os espaços interiores e exteriores, públicos ou privados, não presentes na Plataforma Criativa, identificados como passíveis de acolher programação de pequena escala: jardins, parques, praças, largos, adros de igrejas, campos polidesportivos, lavadouros, praças de touros, mercados, sedes de associações ou colectividades culturais com sala própria, palcos exteriores ou interiores, outros edifícios municipais, sociais, culturais, associativos, religiosos ou desportivos. Em alguns casos, nos equipamentos já mapeados na Plataforma Criativa, foram também identificadas outras salas ou valências não descritas no cadastro (tais como jardins, terraços, pátios ou outras salas interiores), com possibilidade de utilização para programação de pequena escala.

> FASE 2

Reunião com os interlocutores destacados por cada município - vereadores e/ou técnicos superiores a trabalhar na área da cultura, associativismo, desenvolvimento social ou em alguns casos património - para análise da lista de espaços previamente definida pela equipa de mapeamento e definição da lista final de espaços a visitar.

Em todas as reuniões foi averiguada, por parte das equipas municipais, uma grande abrangência de espaços pré-identificados pela equipa de mapeamento da Estação Cooperativa. Houve ainda um significativo reconhecimento de espaços com potencial de programação que até agora ainda não foram usados/ativados para implementação de programação cultural, sobretudo nas freguesias fora da sede de concelho. Verificamos que a maioria dos municípios tem uma programação essencialmente localizada na sede de concelho, sendo a programação cultural nas restantes freguesias assegurada pelas juntas de freguesia, associações culturais, desportivas e sociais, ou outro tipo de estruturas formais ou informais locais (ex. associações de moradores), que muitas vezes contam com o apoio dos municípios no financiamento e/ou na cedência de materiais e equipamentos para materializar as iniciativas.

Importa também referir que, em muitas destas reuniões, identificámos técnicos com uma forte visão do que é ou pode ser uma programação

cultural diversificada e com um pensamento de expansão a todas as freguesias, mas encontramos casos em que foi revelada uma visão mais redutora, simplificada e algumas vezes tendencialmente comercial, não havendo o reconhecimento de alguns espaços mais alternativos como potenciais de acolher programação cultural. Por estas razões, a definição das listas finais de espaços a visitar em cada município foi assumida, pela equipa de mapeamento, como um cruzamento da informação e visão previamente recolhidas com a opinião dos técnicos dos municípios, partindo para o terreno com a premissa de dar a todas as freguesias dos 14 municípios a mesma atenção e visibilidade.

Acreditamos que o Transforma - Programa para uma Cultura Inclusiva do Alentejo Central, através da identificação destes espaços e do programa de mediação, pode ser uma excelente ferramenta para a capacitação do tecido técnico e humano dos municípios, e por consequência um contributo para uma cultura mais diversificada e abrangente no Alentejo Central.

> FASE 3

Visita aos espaços definidos/selecionados após reunião com os intermediários municipais, para averiguação de condições e características.

As visitas tinham início no próprio dia da reunião no município e continuavam nos dias seguintes até serem completadas todas as freguesias, ora em modo visita livre quando se tratava de espaços públicos ao ar livre ou de equipamentos municipais abertos ao público, ora por agendamento quando se tratava de espaços de coletividades, espaços privados, ou espaços municipais que exigiam marcação prévia. Verificou-se uma enorme dificuldade em aceder aos espaços das coletividades, que se encontravam muito abaladas estruturalmente pelo impacto da pandemia. Muitas suspenderam a sua atividade, ou cessaram-na por completo, e a grande maioria das que se mantêm ativas manifesta o receio de não conseguir “sobreviver” a este impacto. As listas de espaços a visitar definidas na fase 2 eram já bastante completas, no entanto, a experiência de estar no terreno, viver as localidades e falar com os seus habitantes, permitiu conhecer novos espaços com potencial

de programação de pequena escala que, só assim, foi possível incluir no mapeamento. O convívio com a população local foi fundamental para perceber a sua vivência/ relação com os espaços e avaliar o potencial (ou não) para o desenvolvimento de actividades culturais.

Nestas visitas foi feita uma caracterização dos espaços - foram realizados registos fotográficos, identificadas as características físicas e técnicas (check list - localização, proprietário, promotor, características e valências, contactos e outras observações), assim como o histórico de atividades e vivências da população naquele local. Estas informações foram recolhidas maioritariamente junto das pessoas que receberam a equipa de mapeamento no local, sendo necessária a sua validação/ confirmação.

Considerando que muitos dos equipamentos são geridos por estruturas associativas ou privadas, há ainda que ter em conta a variável tempo no que respeita à possibilidade de alterações futuras (por ex. mudança de direção ou proprietário), e a necessidade de cruzamento de informação e de actualização por parte do município e juntas de freguesia.

> FASE 4

Após terminarem as visitas, e com base nas informações recolhidas, foram realizadas as seleções finais de espaços a constar no relatório de mapeamento.

Os principais critérios de seleção de equipamentos foram as suas condições espaciais e técnicas. Tentou-se privilegiar, sempre que possível, espaços com acessibilidade à maior variedade de públicos distintos, a sua elasticidade/permeabilidade para acolher programação multidisciplinar, a relação com as comunidades mais desfavorecidas e carenciadas de programação cultural e, sobretudo - uma característica que foi considerada primordial: a prévia capacidade de ativação da comunidade, ou seja, lugares que de uma maneira natural já são por si lugares de encontro, potenciadores de desenvolvimento de atividades sociais e culturais. Nesta seleção final foi tratada toda a informação

a constar na check list, e elaborado um mapa de localização de espaços para cada freguesia.

Importa referir que em todo o território do Alentejo central foram identificadas práticas culturais bastante ricas, ativas e diversificadas, o que pode ser facilmente comprovado pelas temáticas, práticas artísticas, artesanais e gastronómicas que dão origem às festas populares de cada freguesia. As freguesias fora da sede de concelho revelaram um histórico de forte envolvimento e predisposição da comunidade para a preparação de atividades culturais e associativas, festas religiosas, festas populares, bailes anuais de fim de ano, carnaval, bailes da Pinha, do Bacalhau ou da Laranja. No entanto, foi visível no início das visitas ao território, que coincidiram com o início do ano de 2022, um forte impacto financeiro e psicológico da pandemia na população e na atividade associativa, o que muitas vezes transmitiu, na palavra dos dirigentes associativos, uma incerteza sobre o futuro das coletividades e das suas festas populares.



> RELATÓRIO

A seleção final destes equipamentos mapeados pelo Alentejo Central revela uma riqueza de espaços com características capazes de dar resposta às mais diversificadas propostas de programação de pequena escala. Foram mapeados 699 espaços que relevam, na nossa leitura, uma predisposição natural da comunidade alentejana para atividades no exterior e muitos espaços associativos (alguns centenários) com a preocupação de ter um espaço próprio para o desenvolvimento de atividades e práticas culturais dos seus associados (maioritariamente ligadas à música – filarmónicas com escola de música – mas também algumas atividades ligadas ao teatro – grupos de teatro amador). Destaque também para a identificação de espaços não convencionais semelhantes por todo o território do Alentejo Central com potencial para circuitos em rede de programação cultural e atividade social – lavadouros municipais, mercados municipais, praças de touros, adros de igrejas, campos da bola (pódesportivos) e coretos.

A visão cartográfica destes espaços mapeados é fundamental para perceber como as manchas de concentração de espaços potenciais se desenham no território e se relacionam com a sua caracterização demográfica.

Este documento revela-se como um extenso inventário de espaços que podem servir todo o tipo de programação de pequena (e média) escala que se pretenda realizar no território do Alentejo Central, sendo útil não só para os programadores municipais como para programadores privados que queiram atuar neste território. Os espaços foram inventariados em 3 tipologias: - Equipamentos Sociais, Culturais e Desportivos (de onde se destacam sedes, auditórios, salões ou espaços interiores municipais, associativos ou privados); - Parques, jardins e outros recintos ao ar livre; - Plataforma Criativa (onde identificamos espaços anexos dos equipamentos da Plataforma Criativa que possam servir programação de pequena escala, tais como jardins, terraços, pequenas salas multifunções, entre outros).

A metodologia e processo descritos correspondem à fase 1 do caderno de encargos do mapeamento de espaços com potencial de programação de pequena escala. Na sequência deste relatório, tendo em conta o diagnóstico para a elaboração de um programa de mediação para o Alentejo Central e todas as informações recolhidas pela equipa de mapeamento da Estação Cooperativa, será apresentado, até fim do ano de 2022, um modelo de programação adequado a cada município e aos espaços selecionados com potencial de programação de pequena escala, com uma matriz de pensamento em rede.

> APONTAMENTOS SOBRE O “DIAGNÓSTICO PARA ELABORAÇÃO DE UM PROGRAMA DE MEDIAÇÃO CULTURAL NO ALENTEJO CENTRAL” (Problemáticas, Segmentos Alvo)

Tendo por base o cruzamento entre o “Diagnóstico para a elaboração de um programa de mediação cultural no Alentejo Central”, o Diagnóstico Social de 2017, as reuniões com os municípios e a experiência de visita ao território, privilegiamos a seleção de espaços que possuem a capacidade de dar respostas aos diversos segmentos de população carente de iniciativas de inclusão social, distantes de práticas de democratização cultural, identificados em cada município: Alandroal - idosos, jovens (sobretudo entre os 13 e os 16) e pessoas portadoras de deficiência; Arraiolos - a população jovem; Borba - minorias étnicas e os idosos; Estremoz - idosos, crianças e jovens; Évora - minorias étnicas e idosos; Montemor-o-Novo idosos não institucionalizados, imigrantes dos países asiáticos e adultos com doença mental; Mora - jovens em risco, pessoas portadoras de deficiência e os idosos; Mourão - minorias étnicas (especialmente a comunidade cigana) e os idosos não institucionalizados; Redondo - idosos, jovens e imigrantes; Reguengos de Monsaraz - idosos e os jovens adultos; Vendas Novas - minorias étnicas, população imigrante e adultos com problemas desviantes; - Viana do Alentejo, adultos, mulheres e jovens; Vila Viçosa, idosos, jovens desempregados e jovens em risco.

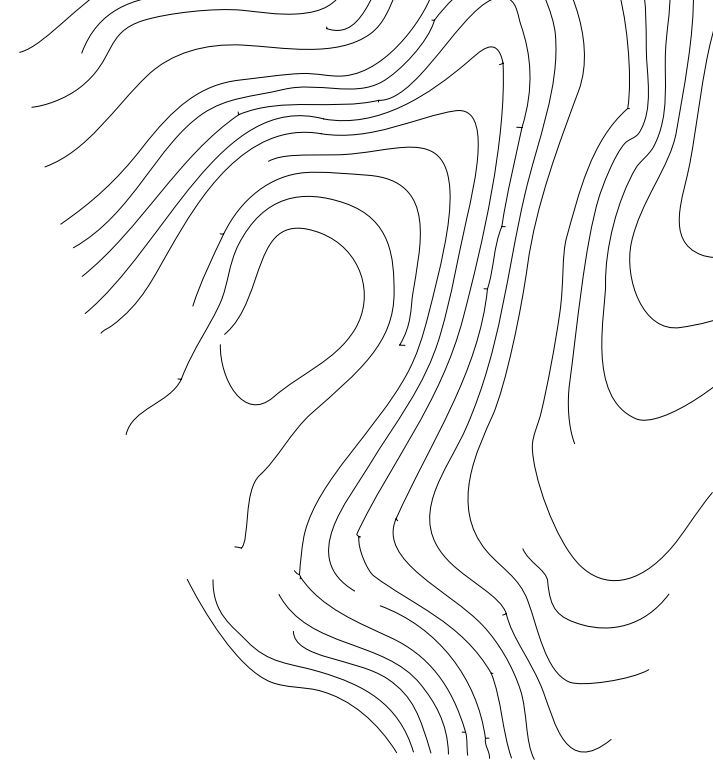
> NOTAS À CHECK LIST

Partindo de um modelo inicial bastante completo e complexo, fomos afinando, em cada visita, o modelo que consideramos mais adequado à natureza do projeto a apresentar. Muitas das informações inicialmente tidas em conta para inventariar seriam demasiado vulneráveis à colaboração das atuais direções ou administrações ou dos proprietários ou promotores do espaço. Em muitos casos, a colocação de certas questões provocava uma atitude defensiva por parte dos responsáveis das coletividades ou freguesias (sobretudo quando se pretendia apurar a legalidade de alguns equipamentos, existência ou não de seguros e condições de acessibilidade). Nesse sentido, concluímos que, para futuras propostas concretas de programação, devem ser realizados os contactos necessários no sentido de averiguar o ponto de situação do equipamento, e as medidas a tomar para a realização da atividade pretendida.

Na categoria Equipamentos Sociais, Culturais e Desportivos, assume-se que os espaços selecionados são licenciados, aptos a acolher público, com electricidade, condições sanitárias, camarins (ou espaços adaptáveis a camarins) e condições mínimas de acessibilidade. Todas as exceções serão assinaladas nos campos da caracterização e das observações.

Sendo o foco deste mapeamento ser identificar espaços potenciais de acolhimento de programação de pequena escala, consideramos importante referenciar também todos os espaços que, apesar de comportarem a média e grande escala, funcionam na perfeição para o desenvolvimento de pequenas atividades culturais. Nesses espaços assinalamos no campo da lotação > 200 (superior a 200).

A check list final a apresentar no relatório 2 deste projeto será definida em conjunto com a equipa da CIMAC, tendo em conta os objetivos essenciais deste mapeamento, e dependerá da colaboração dos municípios na validação e inserção de conteúdos em falta.



> NOTAS À CARTOGRAFIA - PROJETO DE MAPEAMENTO

A construção de cartografia utilizando software SIG (Sistema de Informação Georeferenciada) evidencia a ligação dos pontos de interesse - os equipamentos e os lugares com potencial de programação cultural de pequena escala - com a geografia física e humana em que se inserem - o Alentejo Central.

A cartografia SIG permite criar, gerir, analisar e mapear informações no espaço biofísico. Para além de localizar os pontos de interesse, a cartografia revela as manchas de concentração e a dispersão dos mesmos. Os mapas são documentos essenciais para auxiliar os leitores a compreender e a identificar padrões, ligações e, igualmente, o contexto geográfico dos pontos de interesse inventariados. A título de exemplo, na cartografia deste trabalho, é interessante notar a ligação intrínseca entre as fontes e os lavadouros com os talwegues e as linhas de água, assim como, a ligação entre as praças centrais e a topografia dos lugares e a morfologia urbana dos povoamentos, da mesma forma que demonstra ainda a ligação das antigas escolas primárias com os caminhos de entrada/saída dos povoamentos.

Esta informação geográfica torna-se visível - é iluminada - pela inserção de ícones que marcam a localização dos pontos de interesse nos mapas. Esta simples operação vem revelar que a localização dos pontos de interesse está profundamente ligada à paisagem em que estes se inserem uma vez que espelha as características biofísicas e culturais do lugar. Estas construções (fontes, lavadouros, praças de touros, moinhos, jardins, edificado, monumentos históricos e megalíticos, escolas e praças) são um testemunho da antiga e profunda humanização da paisagem.

Os 86 mapas que acompanham o presente relatório (14 concelhos, 68 freguesias/uniões de freguesia e 14 sedes de concelho), ilustram a extensão do território do Alentejo Central e evidenciam as ligações existentes entre os sítios inventariados e a paisagem natural e humana em que se inserem. A leitura destes sinais é crucial para a criação de uma programação cultural plenamente integrada na geografia do Alentejo Central.

> CRIAÇÃO DA CARTOGRAFIA

A cartografia foi executada em software SIG (Sistema de Informação Georeferenciada) de modo a permitir que a CIMAC e todos os municípios do Alentejo Central tenham acesso facilitado à geolocalização dos espaços com potencial de acolhimento de programação cultural de pequena escala mapeados nestes documentos. A entrega dos ficheiros originais SIG que dão origem aos mapas expostas nestes documentos, permitirão às equipas operacionais responsáveis pela cartografia das entidades interessadas a inserção destes pontos de interesse noutras plataformas cartográficas - documentos, mapas, sites, entre outros.

O software utilizado na construção da cartografia foi o QGIS 2.18, com o sistema de coordenadas Lisbon/Portuguese National Grid (EPSG: 20790).

Num novo projecto SIG, foram inseridas as seguintes camadas raster e shapeline:

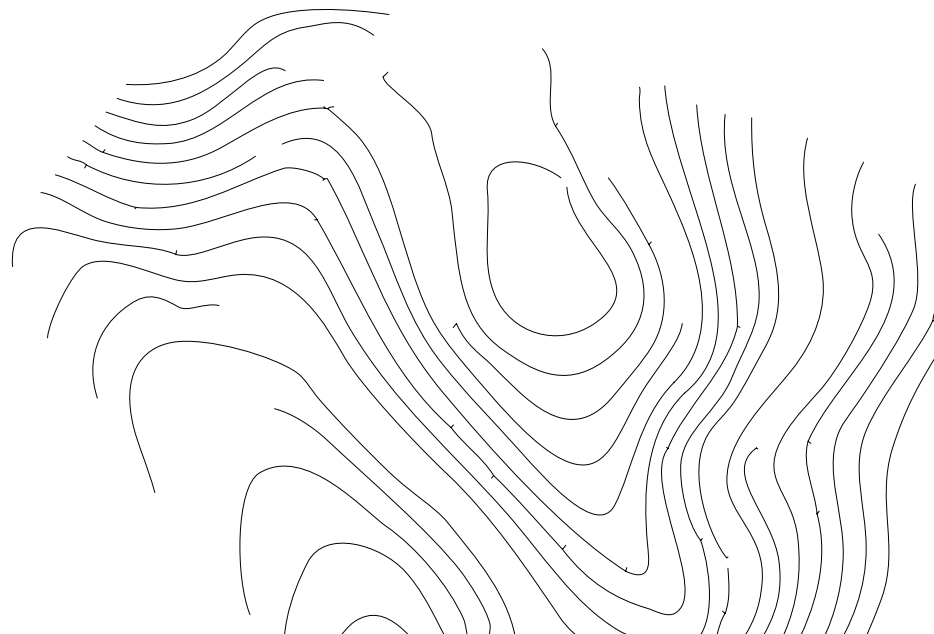
- 1 - a inserção das centenas de cartas militares georeferenciadas (edição de 1980);
- 2 - o desenho das linhas correspondentes às divisas administrativas dos concelhos;
- 3 - o desenho das linhas correspondentes às divisas administrativas das freguesias;
- 4 - os pontos que assinalam a localização dos seiscentos e noventa e nove espaços com potencial de programação cultural de pequena escala inventariados, subdivididos em três categorias, distinguidos por cores: 1 a roxo - Plataforma Criativa; 2 a vermelho - equipamentos sociais, culturais e desportivos assinalados; 3 a verde - Parques, jardins e recintos ao ar livre.

> LAYOUTS E EXPORTAÇÃO DOS MAPAS

Os compositores de impressão foram organizados da seguinte forma:

- 1 - os mapas têm a configuração quadrada e estão situados do lado esquerdo da folha;
- 2 - a legenda consiste na listagem dos pontos de interesse que estão exibidos no mapa e situa-se do lado direito da folha;
- 3 - a escala do mapa depende da extensão do perímetro administrativo representado e situa-se do lado direito da folha, por baixo da legenda.

Os mapas foram exportados em JPEG, com resolução de 300 ppp, para serem inseridos nos relatórios.



> PLANO DE PROGRAMAÇÃO - PRESSUPOSTOS E OBJETIVOS

A proposta de Programa de Ações que irá ser indicada no desenvolvimento deste documento é parte do programa TRANSFORMA - Programa para uma Cultura Inclusiva do Alentejo Central e resultante da análise de 3 vetores:

- i) O Diagnóstico para elaboração de um programa de mediação cultural no Alentejo Central;
- ii) Mapeamento De Espaços Com Potencial De Programação De Pequena Escala;
- iii) Uma análise estrutural dos elementos Patrimoniais Materiais e Imateriais, Memória Coletiva e Identidade do território, dos seus elementos comuns e distintivos.

O Alentejo Central é uma área geográfica extensa que reúne zonas urbanas e zonas de baixa densidade populacional, onde convivem indivíduos de diversas faixas sociais, diversas faixas etárias e diversas origens, em que o acesso a oportunidades não é uniforme nas mais diversas áreas.

Num projeto de âmbito artístico/cultural para inclusão social, consideramos que existem elementos que permitem uma visão uniformizada que convergem para uma forma de pensamento ou identidade comum, que não passa, contudo, por uniformizar comportamentos, mas por contribuir para um estímulo e usufruto comum. Espera-se que este proporcione as mesmas experiências, num espaço geográfico partilhado, que é o território do Alentejo Central, com marcas próprias e identitárias, que contudo se pretende distinguir e fortalecer pelas pessoas, pois estas são a estrutura fundamental, o seu património mais precioso, e assim, dar sentido ao trajeto individual de cada indivíduo e criar uma base segura e de confiança para os passos do futuro.

A premissa da Programação de Pequena Escala, que permite desenvolver e dar visibilidade a espaços não convencionais, locais estes que, na maior parte dos casos, nunca tiveram programação artística e cultural ou apenas esporadicamente.

Desta forma, o princípio de propor/apresentar (modelos/tipologias de) ações de pequena escala, ou seja, que não seja comercial ou de grande público, não significa ter pouco público e espaços de pequena dimensão, muito embora uma parte significativa seja adequada a lotações abaixo dos 200 lugares. Contudo, poderemos recorrer a formatos de festival ou minifestival, num local ou locais contíguos, com recurso à criação de percursos. Poderá também haver ações cuja dimensão física e de público será considerada média ou grande, mas porque partem de uma dimensão de envolvimento de comunidades, de menor escala, que está imbuída do espírito transformador, e que faz jus ao nome do programa, Transforma.

Sabemos, à partida, que a implementação de projetos artísticos e culturais, sobretudo se em processo de inclusão social obrigam a uma visão e estratégia diferente da programação regular, pois é preciso implicar, formar, capacitar, chamar a participar, envolver e mediar, para um processo de construção conjunta.

Este projeto não pretende substituir a programação cultural municipal em curso, mas antes servir de forma complementar, ocupando espaços não convencionais, fora do âmbito da Plataforma Criativa (ou em espaços não convencionais e não mapeados da Plataforma Criativa). Para a sua execução foi também mapeado e analisado em cada município - a programação cultural pontual e regular (ainda em execução ou descontinuada - ex: muita programação foi suspensa ou cancelada durante a pandemia, não tendo sido toda retomada à data), festas populares e religiosas de cada freguesia, temáticas locais, práticas artísticas/culturais/tradicionais.

Trazer para dentro do processo pressupõe um comprometimento mútuo que combate o isolamento dos indivíduos e grupos, traz soluções de conjunto, construção de redes, evolução e melhoramento de indivíduos e nichos sociais, motivação e enredamento. Trata o fundamento da dificuldade de acesso, cria um movimento coletivo, que combate a apatia, falta de oportunidade, desenvolve processos motores e mentais, cria novos caminhos, abre novas perspetivas, que pretendem ser antídotos às principais questões elencadas no Diagnóstico Social.

Esta criação de novas centralidades artísticas e culturais, livres de uma certa formalidade do acto, permite assim o estabelecimento de novas relações com os espaços, que após o seu Mapeamento sugeriram eles mesmos a criação de diversos Ciclos ou Rotas. Este paralelo entre os desafios das pessoas e os espaços que estas reconhecem, favorece o processo, pois trabalha com a Memória Coletiva e com a sua Identidade, reforçada pelo sentimento de conjunto, de participação com os outros.

É também importante criar lógicas de programação em Rede, que permitam não só a partilha de problemas, mas também de soluções, quer para as respostas da programação, quer das respostas sociais.

> OBJETIVOS - PROPOSTA DE INTENÇÕES

Este projeto pretende valorizar os mais diversos caminhos - enquanto trajetos de vida - e como podemos modificar o seu futuro, através da prática - ativa ou como espectador - da reflexão ou experiência cultural e artística, que pode modificar a vida de quem dela usufrui, por um lema comum: TRANSFORMAR.

É fundamental contribuir para aproximar e convergir através da preparação e mediação da sociedade em geral para a integração equitativa e que a geração dessa oportunidade deve ter mente aberta de todos, para que no futuro haja uma maior coesão social e do território, de forma a que a diferenciação seja apenas um modo de produzir ações e não de discriminação ativa ou passiva.

As artes e a cultura contribuem de uma forma estruturante para a promoção da formação, da capacitação e da integração socioeconómica e sociocultural de franjas de população mais vulneráveis ou fragilizadas social, económica e culturalmente. As experiências de envolvimento comunitário, onde, por exemplo, se ligam artes tradicionais com linguagens mais contemporâneas trabalhando o identitário do território fortalece o sentimento de pertença de cidadania, de autoestima e desenvolvimento da comunidade.

Deve-se por isso apostar em qualificar e fortalecer o sistema cultural e criativo dos territórios, dando protagonismo aos atores locais, gerando massa crítica e a capacidade de iniciativa do território, pois só assim este passa a ser sujeito de políticas públicas, e não apenas objeto.

A estratégia de intervenção, após o devido mapeamento, deve procurar encontrar os modelos adequados ao território, em detrimento de uma única solução homogénea ou da replicação de formatos, mas que possa assumir uma série de pressupostos que contribuem para definir o programa de ação, incluindo a possibilidade de trabalhar em rede determinados grupos-alvo.

Como pressupostos genéricos, iremos assumir as práticas artísticas e culturais:

- > como instrumento de aprendizagem ao longo da vida, através do desenvolvimento de atitudes e capacidades de aprendizagem;
 - > como elos de coesão, sentido de pertença e inclusão social.
- Especificamente devemos considerar o desenvolvimento de projetos que possam contribuir para trabalhar com grupos-alvo identificados no Diagnóstico Social.

Genericamente, a programação das ações deve possibilitar que desenvolvam o acesso à fruição de propostas artísticas ou formativos, de forma a ultrapassar limitações de algumas franjas da comunidade, população sujeita à exclusão, jovens e adultos em diversas situações de vulnerabilidade social, valorizando o seu potencial criativo independentemente das suas capacidades físicas ou psicossociais, melhorando a sua autoestima, estimulam as capacidades expressivas e o desenvolvimento próprio, bem como, a aceitação da diferença pela sociedade.

Numa perspetiva ou visão mais macro e de interligação de áreas governativa de gestão do território, para além da Cultura, como: Educação/Ciência; Turismo; Ambiente; Regeneração Urbana é fundamental apostar numa estratégia de cooperação, e partilha de informação/projetos. A comunicação deverá implicar e envolver as várias partes que influenciam as políticas de desenvolvimento do território.

> PROCESSOS CONSTANTES DO PLANO DE PROPOSTAS DE PROGRAMAÇÃO

Será necessário ter presente que algumas premissas de trabalho foram tidas em consideração no pensamento do programa, e que, são importantes para a sua implementação no terreno e para a prossecução de um projeto com cariz de intervenção social através da Arte e Cultura, sendo fundamental:

- > Trabalhar as dimensões performativas para apresentações de artistas locais ou nacionais/internacionais nos ciclos ou locais a ativar, através do envolvimento das comunidades, quer no processo criativo, quer de produção (para desenvolvimento de novas competências e capacitação), para apresentação em ciclos ou locais;
- > Trabalhar a dimensão das artes visuais, com artistas convidados a trabalhar a cultura popular, memória coletiva e saber fazer, acrescentando novos olhares e possibilitando novas imagéticas do território ou da criação de novos produtos/ novos olhares sobre produtos existentes;
- > Ter em consideração que o envolvimento das comunidades, em particular, das comunidades em risco - os grupos-alvo, tem como pressuposto e método a sua implicação/implicação no processo, não apenas como público, ou participante/performer, mas desde a recolha de conteúdos, recolha vídeo, sonora e fotográfica, produção, mediação local e apresentação;
- > Transformar alguns dos espaços periféricos em novos espaços de oferta cultural, que resultem também em espaços de encontro de gerações e interculturais

> NOTAS PARA A APRESENTAÇÃO DA TABELA DE PROGRAMAÇÃO INSERIDA NAS FICHAS DE EQUIPAMENTOS

As propostas de programação cultural resultaram do cruzamento da análise das comunidades locais, do tecido artístico e associativo local, das práticas culturais, das necessidades assinaladas no diagnóstico para a elaboração de um plano de mediação cultural para o Alentejo Central e por fim foram adequadas/associadas às características físicas/técnicas/humanas de cada espaço mapeado.

Definimos assim, 3 níveis de pensamento estratégico, ou eixos, para a construção de um programa de ações, que permitam um trabalho que tenha uma base sólida de ligação ao território, limitando assim as fragilidades de ações esporádicas ou isoladas e assim:

- > Eixo 1 - é definido base no Mapeamento dos Espaços e das Marcas e Temáticas territoriais, que nos permitiu definir esta primeira camada de CICLOS ou MARCAS;
 - > Eixo 2 - resulta da ligação dos espaços e temáticas territoriais com o diagnóstico social, na construção de uma segunda camada, de PROGRAMAS e CONCEITOS;
 - > Eixo 3 - é a materialização dos pressupostos dos Eixos 1 e 2 em ações concretas e áreas de programação artística e cultural.
- > Eixo 1
A identificação dos espaços, após análise, permite uma leitura de aspetos marcantes que considerámos relevantes para a criação de um pensamento por detrás da definição de programa de ações, considerando também, que era fundamental que estas Marcas ou Ciclos pudessem ser transversais a todos os municípios e que pudessem ser relevantes em termos de Memória Coletiva e facilmente identificáveis para público e participantes.

Desta forma, a existência de elementos ligados à água - um assunto tão sensível na região - como lavadouros, fontes, mas também, lagos artificiais, rios e barragens, ganham a dimensão de destaque para a criação de um ciclo de programação específico.

Também foram encontrados os mesmos pressupostos pelo número e relevância de “Jardins e Parques”, “Adros, Praças e Largos de Igrejas”, “Largos e Praças” e “Coretos e Anfiteatros ao Ar Livre” no desenvolvimento de programação para famílias, intercultural ou intergeracional, pela sua localização central nas localidades e por serem já, locais de encontro habitual.

A existência de elementos patrimoniais e da memória coletiva, como os “Museus, Monumentos e Patrimonial”, “Arqueológica e Megalítica”, “Etnografia e Imaterial”, o caso concreto das “Praças de Touros”, das “Igrejas e Edifícios Religiosos”, a “Gastronomia” e ainda de “Património Natural”, como elementos de forte cariz de memória coletiva, reconhecidos como marcas e fatores de identidade de cada município, mas também de todo o Alentejo Central.

As “Antigas Escolas Primárias”, entre as ainda em funcionamento e as que estão inutilizadas ou com outras funções, são também um elemento óptimo para trabalhar o Apoio à Criação de Pensamento e Artística, em complemento com Associações e Instituições ligadas a agentes sociais e culturais.

Essas Associações e Instituições que detém uma rede extensa de Salas e Salões onde pontuam pequenos palcos que imaginamos poder receber um ciclo de teatro em locais de maior e mais baixa densidade populacional por toda a região do Alentejo Central.

Uma nota ainda para as Festas Populares que foram bastante afetados pela pandemia, ainda em recuperação. Os espaços para eles destinados durante décadas pode agora também sofrer uma transformação de novos tempos e passar a acolher também outros eventos multidisciplinares ou minifestivais.

> Eixo 2

Os Ciclos e Temas apresentam caminhos que se concretizam com uma proposta de eventos, programas e conceitos, que resultam da ligação dos espaços e temáticas territoriais com o diagnóstico social.

Um olhar mais próximo, revela possibilidades e evidencia em conjunto com a análise do Diagnóstico Social, uma série de caminhos, como o trabalho Intergeracional, que una Cultura Popular e Cultura Contemporânea e por conseguinte as gerações mais novas e de idade maior. Sobre esta relação, apresentamos várias soluções, desde a proposta de Eventos Multidisciplinares ou Minifestivais que trabalhem com conteúdos intergeracionais, mas também, interculturais.

É também, fundamental convergir aos mais jovens, trabalhar o futuro sem obliterar a memória, levando-os a ocuparem-se com levantamentos de elementos de património local ou de memória coletiva (cantigas, rezas, mezinhas, contos, lendas, tradições), o que trata significados e implicação de jovens, mas também de procurarem essa relação com gerações mais velhas. Da mesma forma, queremos que as gerações desenvolvam ações relativas à sua cultura e do seu território, que correndo o risco de cristalizar, deve ter o seu olhar e a sua intervenção. Assim, o programa de ATL em instituições de cariz cultural, resulta numa ação de capacitação-ação junto dessas instituições ou agentes, mas também de perceber o que lhes interessa e como gostariam de mostrar elementos patrimoniais, permitindo-lhes serem curadores da memória coletiva à sua geração e às vindouras.

O trabalho com e para famílias é fundamental ter um foco e um projeto específico, tal como a criação de eventos para Vizinhos, na expectativa de trabalhar gerações, culturas dispare e de construção do sentido de comunidade. Estas ações devem ser Multidisciplinares, para não limitarem formas de expressão e temas, sendo realizadas em espaços que pela sua natureza são abertos e convergentes, para facilitar a aproximação do público e participantes.

Ainda assim, corremos o risco de fixar estas ações em espaços que não sejam acessíveis ou visíveis a todas as pessoas, e no sentido de combater algum isolamento físico e social, promovemos a criação de polos das bibliotecas e também de espetáculos e performances em deambulação, quer em locais fixos (identificados no Mapeamento) mas também porta-a-porta.

Algumas dessas ações farão parte do programa de ações em espaços intimistas, para lotações limitadas, mas também, com a criação de uma rede de instalações perenes em Site-Specific em locais não convencionais, que possam constituir-se como marcos ou referências de desafio do projeto e para as populações que deambulam ou circulam nesses territórios.

Outras das ações serão em locais com reconhecimento, como os Adros e Praças das Igrejas ou nos Coretos, unindo, sempre que possível Bandas e Agentes Locais com outros Artistas convidados. Assim como desenvolver eventos em percurso, novas rotas de circulação com recurso à construção de Visitas Orientadas, Performativas e Audiowalks, pode também servir visitantes de fora do território, criando dinâmicas sociais produtivas.

Para esse efeito é importante criar uma boa relação com Novos Criadores e Bolsas de Apoio à Criação, que una áreas artísticas ou de pensamento contemporâneo e Saber Fazer/ Memória Coletiva (podem ser artistas, criadores, investigadores ou estudantes de ensino superior), num processo que devolva ao território em formação, ações de capacitação, capacitação-ação, novo produto, etc., bem como da criação de espaços formais e deslocalizados, para encontro desses criadores locais, artistas convidados, em circulação e nómadas digitais.

Por último, sugerimos a criação de um Passaporte Cultural do Alentejo Central, que proporcione a pessoas dos grupos-alvo, o acesso facilitado em ações ou espetáculos, criando vantagens e um Currículo Cultural, que inclui participação em ações, formações, visualização de espetáculos.

> Eixo 3

Para dar corpo e para materializar os Eixos anteriores, construímos uma matriz de ações de programação por tipologias, que é mais adequada a cada espaço. A ampla gama de ações, multidisciplinares, inclui algumas atividades, que não são espetáculos, mas que permitem trabalhar conteúdos culturais, como os Jogos Tradicionais, Gastronomia, Declamação de Contos Populares, Poesia Popular, Rezas, Mezinhas e Benzeduras, Lengua-Lengas e alguma Música Tradicional, mas também criação de hortas, elementos de forte ligação à Memória Coletiva e Cultura Popular.

A arte em contexto terapêutico também é considerada. As últimas ações são de Formação, Formação-Ação, Especialização Artística, Oficinas que unam Cultural Popular e Contemporânea e a continuação do investimento na criação de uma rede de mediadores culturais locais.

Um projeto desta natureza carece evidentemente de um trabalho em rede, com instituições de ensino, ensino superior, Ipss 's, redes artísticas, mas também, intermunicipal, de partilha de objetivos, recursos técnicos, logísticos, humanos e de experiências.

Com base na criação destas 3 camadas de criação do Programa de Ação, a sua nomenclatura consta das Fichas de Espaço, com a seguinte denominação:

- > Eixo 1 - Identificamos graficamente com o símbolo “#” e um número de ordem, ou seja, de #1 a #17.
- > Eixo 2 - Identificamos graficamente com o símbolo “*” e um número de ordem, ou seja, de *1 a 17.
- > Eixo 3 - Identificamos graficamente com o símbolo “\$” e um número de ordem, ou seja, de \$1 a \$37.

> PROPOSTAS DE EIXOS DE PROGRAMAÇÃO CULTURAL PARA O ALENTEJO CENTRAL

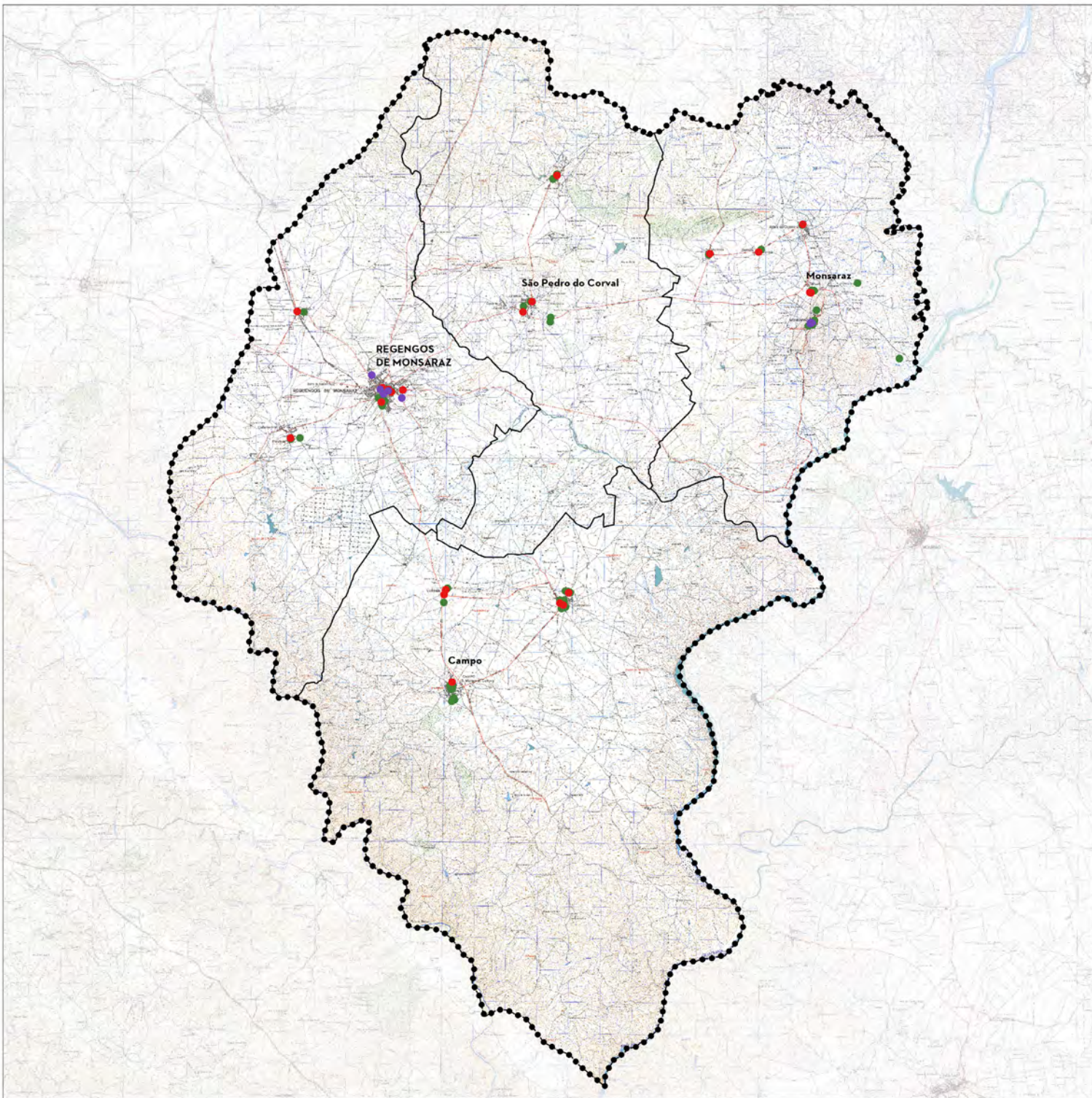
Eixo 1 - CICLOS OU MARCAS		Eixo 2 - PROGRAMAS E CONCEITOS		Eixo 3 - AÇÕES	
Mapeamento dos Espaços		Diagnóstico Social e os Espaços		Materialização dos pressupostos anteriores	
#1	Ciclo ou Rota da Água > Fontes, Lavadouros, lagos artificiais, rios, barragens e praias fluviais	*1	Evento Multidisciplinar - Mini Festival com várias expressões artísticas e Animações, que se centrem em expressões interculturais (migrantes, minorias étnicas, nichos culturais) e Intergeracional (misceginção de experiências, saber fazer e formas de expressão/consumo artístico e cultural)	§1	Música
#2	Ciclo ou Rota dos Jardins e Parques > Desenvolvimento de Programação para famílias, intercultural ou intergeracional	*2	Programação Intergeracional (Cultura Popular e Contemporâneo; Artesanato e Design; Cante e HipHop, Folclore e HipHop) por exemplo, com Festivais Saber Fazer - cruzamento artesanato com arte contemporânea e artes performativas	§2	Música/ Arruada
#3	Ciclo ou de Pequenos Teatros > Desenvolvimento de Programação de Teatro para pequenos espaços, em áreas de baixa densidade. Nota: Estes programas devem incluir Conversas, Oficinas, O espetáculo e uma refeição-convívio no final. Também, a receita da bilheteira deve ficar para uma instituição local	*3	Projeto com Programa de Levantamento de elementos do património local, memória coletiva e identidade local, como: cantigas, rezas, mezinhas, contos, lendas, tradições, efetuado por jovens locais, que levará ao cruzamento intergeracional	§3	Música/ Bandas
#4	Ciclo ou Rota de Antigas Escolas Primárias > Espaços que permitem vários eventos no exterior e ações de interior. Eventualmente Residências Artísticas, Festivais Jovens (Urbanos) e Ciclos de Formação	*4	Programação de Família - Multidisciplinar e não infantilizada, que pode ser apresentado em Pequenos Teatros ou Espaços da "Rota da Água", Espaços ao Ar Livre (Jardins, Parques, etc.)	§4	Música/ Coros e Cante
#5	Ciclo ou Rota de Museus, Sítios Arqueológicos, Património e da Memória Coletiva > Visitas Orientadas; Performances em site-specific, música ou dança	*5	Programas de visitação: Visitas Encenadas, Visitas Orientadas, Visitas Afetivas, Audiowalks, com qualificação de agentes	§5	Teatro
#6	Ciclo ou Rota Arqueológica e Megalítica: Arte e Património	*6	Ações Intimistas, em espaços de interior e exterior com lotação limitada: Concertos, Performance/ Circo contemporâneo/ Dança/ Teatro Físico	§6	Novo Circo
#7	Ciclo ou Rota de Património Material (Castelos, Monumentos, etc.): Arte e Património			§7	Teatro Físico
				§8	Dança
				§9	Performance Multidisciplinar/ Famílias
				§10	Marionetas/ Bonecos / Formas Animadas
				§11	Artes Visuais
				§12	Instalações em Site Specific
				§13	Artes Tradicionais: Cerâmica, Cestaria, Têxtil, Metal, etc.
				§14	Cinema
				§15	Cinema ao ar livre

> PROPOSTAS DE EIXOS DE PROGRAMAÇÃO CULTURAL PARA O ALENTEJO CENTRAL

Eixo 1 - CICLOS OU MARCAS		Eixo 2 - PROGRAMAS E CONCEITOS		Eixo 3 - AÇÕES	
Mapeamento dos Espaços		Diagnóstico Social e os Espaços		Materialização dos pressupostos anteriores	
#8	Ciclo ou Rota do Património Imaterial e Etnografia: Arte e Património	*7	Projeto de Instalações em Site Specif, Land art, Arte Mural, que funcionem de forma perene nos locais e deixando algo	§16	Cinema - documental
#9	Ciclo ou Rota da Gastronomia e Locais de Produção de Produtos Gastronómica (fornos, lagares, adegas): Arte e Gastronomia	*8	Festival de Sons da Terra, em que músicos convidados atuam com Bandas Locais, para apresentação nos coretos ou Adros de Igreja	§17	Fotografia, Gravação de Vídeo, Produção Sonora e Produção Multimédia
#10	Ciclo ou Rota de Locais de Património Natural e de Natureza: Arte e Natureza	*9	Programa de Curadoria para o Património, onde se coloca um grupo-alvo a desenvolver um projeto expositivo de uma parte do património, da importância da água, da etnografia, implicando-os, (Perguntar o que lhes interessa; Porque lhes interessa;; o que querem mostrar; Como querem mostrar)	§18	Media Arts
#11	Ciclo ou Rota de Locais de Apoio à Criação: Centros de Produção de Conhecimento, Residências Artísticas, Bandas, Companhias de Teatro, Associações Culturais	*10	Programas de Verão, tipo ATL ou OTL Cultural jovem, para as férias/ Academias Juniores - que pudessem ter participação de pessoas de idade maior, Associações Culturais, Museus, Grupos Etnográficos, etc.	§19	Jogos Tradicionais
#12	Ciclo Ao Adro Adros, Praças e Largos de Conventos, Igrejas, Capelas e Ermidas	*11	Criação de Polos de Bibliotecas (fixos ou deambulantes - locais públicos ou porta a porta)	§20	Gastronomia
#13	Ciclo Ao Largo Largos e Praças, espaços de maior envergadura ou conotados com Festas Populares, Eventos Comerciais, onde se proporia programação de envolvimento das comunidades, em espetáculos de maior envergadura, mas não considerados comerciais ou de grande público, onde haja uma maior predominância do processo de trabalho e do envolvimento local	*12	Espetáculos ou performances de deambulação Criação de Programação (fixos ou deambulantes - locais públicos ou porta a porta)	§21	Declamação e Contos Populares (ouvintes e leitores locais)
#14	Ciclo dos Coretos e Anfiteatros ao Ar Livre Música e Performance em Coretos e Anfiteatros ao Ar Livre	*13	Projeto de interface para criadores locais, artistas, nómadas digitais, que não dotados de espaço próprio, possam ter encontros programados	§22	Poesia e Poesia Popular
				§23	Rezas, mezinhas, orações e benzeduras
				§24	Lenga-Lengas
				§25	Música tradicional
				§26	Criação de Hortas
				§27	Passeios de Memória
				§28	Natureza: Observação Astrológica
				§29	Natureza: Observação espécies natureza, montado

> PROPOSTAS DE EIXOS DE PROGRAMAÇÃO CULTURAL PARA O ALENTEJO CENTRAL

Eixo 1 - CICLOS OU MARCAS		Eixo 2 - PROGRAMAS E CONCEITOS		Eixo 3 - AÇÕES	
Mapeamento dos Espaços		Diagnóstico Social e os Espaços		Materialização dos pressupostos anteriores	
#15	Ciclo das Praças de Toiros > Programação de envolvimento das comunidades, em espetáculos de maior envergadura, mas não considerados comerciais ou de grande público, onde haja uma maior predominância do processo de trabalho e do envolvimento local	*14	Projetos Os Vizinhos, para programação que una a gastronomia, comércio local, produtores locais, saber fazer, artistas locais e uma oferta complementar que una contemporâneo e os elementos atrás descritos, para uma nova dimensão das Festas Populares	§30	Visitas Orientadas/ Afetivas/ Performativas
#16	Ciclo das Igrejas > Música Antiga, Erudita ou Clássica	*15	Projetos de Novos Criadores, de apoio à criação, onde artistas desenvolvem projetos em Residência Artística, pelo território, unindo áreas artísticas ou de pensamento contemporâneo e Saber Fazer/ Memória Coletiva (podem ser artistas, criadores, investigadores ou estudantes de ensino superior), num processo que devolve ao território em formação, ações de capacitação, capacitação-ação, novo produto, etc.	§31	Audiowalk
#17	Ciclo de Festas Populares, Eventos Multidisciplinares e ou Mini Festivals	*16	Passaporte Cultural - Projeto que proporcione aos jovens, a entrada facilitada em ações ou espetáculos, criando vantagens e um Currículo Cultural, que inclua participação em ações, formações, visualização de espetáculos	§32	Ludoteca
		*17	Programa de Curadoria Local - Os jovens detentores do Passaporte Cultural serão ouvidos e implicados nos processos de definição das ações, podem escolher ser envolvidos na produção, usufruir de formações e ter acesso a conteúdos/ programas de mediação cultural	§33	Arte Terapia em grupos em risco
				§34	Formação em contexto de formação-ação
				§35	Masterclasses - especialização artística
				§36	Oficinas que unam criadores contemporâneos e o Saber Fazer tradicional
				§37	Formação para mediadores culturais / agentes locais ativadores de comunidade



Município

REGUENGOS DE MONSARAZ

plataforma criativa

- Reguengos de Monsaraz Auditório Municipal da Biblioteca Municipal de Reguengos de Monsaraz
- Reguengos de Monsaraz Auditório Municipal de Reguengos de Monsaraz
- Reguengos de Monsaraz Museu José Mestre Baptista
- Reguengos de Monsaraz Maurioneta-Teatro de Fantochoes
- Reguengos de Monsaraz Pavilhão Multiusos do Parque de Feiras e Exposições
- Monsaraz Igreja de Santiago
- Monsaraz Museu do Fresco
- Monsaraz Casa Monsaraz

equipamentos sociais, culturais e desportivos

- Reguengos de Monsaraz Núcleo de Arte Contemporânea de Reguengos de Monsaraz
- Reguengos de Monsaraz Pátio da Liga dos Combatentes
- Reguengos de Monsaraz Centro de Convívio e Recreio do Bairro Padre Américo
- Reguengos de Monsaraz Sociedade Filarmónica Reguenguesa
- Reguengos de Monsaraz Sociedade Artística Reguenguesa
- Caridade Centro Cultural Caridade 1.º de Maio
- Perolivas Sociedade União Perolivense
- Reguengos de Monsaraz Bombeiros Voluntários de Reguengos de Monsaraz
- Telheiro Casa do Cante
- Telheiro Grupo Cultural e Desportivo da Freguesia de Monsaraz
- Barrada Centro de Convívio da Barrada
- Outeiro Centro Cultural do Outeiro
- Motrinos Centro Recreativo Popular de Motrinos
- Campinho Antigos Lavadouros
- Campinho Sociedade Recreativa Campinhense
- Campinho Casa do Cante-Espaço Cultural
- São Marcos do Campo Sociedade Harmonia Sanmarquense
- Cumeada Centro Cultural Igreja da Cumeada
- Cumeada Dársky Alqueva Observatório
- Corval Casa do Barro Centro Interpretativo da Olaria
- Corval Sociedade União e Progresso Aldematense
- Santo António do Baldio Centro de Recreio e Convívio Maria Gabriela Leónia

parques, jardins e recintos ao ar livre

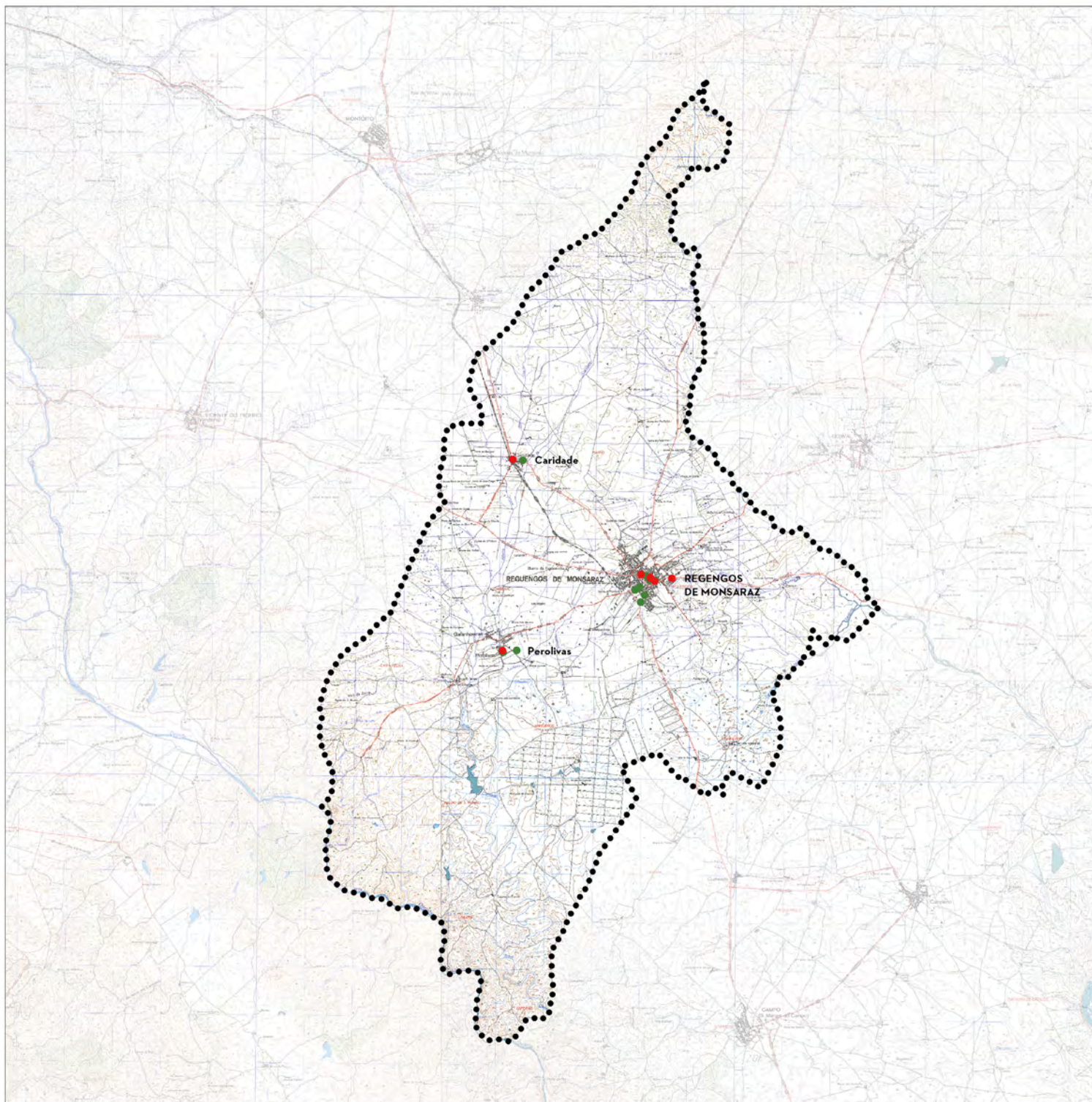
- Reguengos de Monsaraz Praça de Touros José Mestre Baptista
- Reguengos de Monsaraz Jardim da Biblioteca Municipal
- Reguengos de Monsaraz Largo do Pedregulho
- Reguengos de Monsaraz Largo dos Combatentes
- Reguengos de Monsaraz Parque da Cidade
- Reguengos de Monsaraz Largo do Mercado
- Reguengos de Monsaraz Praça da República
- Caridade Parque Desportivo e Infantil da Caridade
- Perolivas Complexo do Jardim Municipal
- Perolivas Largo e Forno Comunitário
- Telheiro Fonte do Telheiro
- Telheiro Parque do Telheiro
- Barrada Largo da Igreja de Barrada
- Outeiro Outeiro XXI Parque de Eventos
- Motrinos Largo da Igreja do Carmo
- Monsaraz Praia Fluvial de Monsaraz
- Monsaraz Largo da Homenagem ao Cante
- Monsaraz Exteriores da Muralha do Castelo de Monsaraz
- Monsaraz Castelo-Arena de Monsaraz
- Monsaraz Largo do Pelourinho e Adro da Igreja de Nossa Senhora da Lagoa
- Monsaraz Terraço da Cisterna de Monsaraz
- Monsaraz Adro e Miradouro da Ermida de São Bento
- Monsaraz Largo da Casa da Muralha
- Monsaraz Cromieque do Xerez e Convento da Orada
- Monsaraz Largo da Igreja de Santiago
- Campinho Praça Bernardino José Cruz
- Campinho Parque de Eventos de Campinho
- Campinho Igreja Matriz do Sagrado Coração de Jesus
- Campinho Travessa do Lopes
- Campinho Parque da Junqueira
- Campinho Largo do Bairro Dona Amélia Rojó
- Campinho Largo de São José
- Campinho Largo do Relógio
- Campinho Exterior da Escola Primária
- Campinho Travessa das Galas
- São Marcos do Campo Igreja de São Marcos do Campo e Largo do Cruzeiro
- São Marcos do Campo Polidesportivo de São Marcos do Campo
- São Marcos do Campo Largo de Festas
- São Marcos do Campo Praça de Touros de São Marcos do Campo
- São Marcos do Campo Parque de São Marcos do Campo
- São Marcos do Campo Largo do Rossio
- São Marcos do Campo Rua Larga
- Cumeada Largo de Nossa Senhora das Neves
- Cumeada Fonte e Lavadouro Comunitário
- Corval Igreja Matriz de São Pedro do Corval
- Corval Jardim Municipal do Corval
- Corval Recinto Polidesportivo do Corval
- Corval Rocha dos Namorados
- Santo António do Baldio Antiga Escola Primária
- Santo António do Baldio Adro da Igreja
- Santo António do Baldio Largo da Oliveira

●●● divisa concelho
 □ divisa freguesias

0 2.5 5 7.5 km

Freguesia

REGUENGOS DE MONSARAZ



equipamentos sociais, culturais e desportivos

- Reguengos de Monsaraz, Núcleo de Arte Contemporânea de Reguengos de Monsaraz
- Reguengos de Monsaraz, Pátio da Liga dos Combatentes
- Reguengos de Monsaraz, Centro de Convívio e Recreio do Bairro Padre Américo
- Reguengos de Monsaraz, Sociedade Filarmónica Reguenguesa
- Reguengos de Monsaraz, Sociedade Artística Reguenguesa
- Caridade, Centro Cultural Caridadense 1.º de Maio
- Perolivas, Sociedade União Perolivense
- Reguengos de Monsaraz, Bombeiros Voluntários de Reguengos de Monsaraz

parques, jardins e recintos ao ar livre

- Reguengos de Monsaraz, Praça de Touros José Mestre Baptista
- Reguengos de Monsaraz, Jardim da Biblioteca Municipal
- Reguengos de Monsaraz, Largo do Pedregulho
- Reguengos de Monsaraz, Largo dos Combatentes
- Reguengos de Monsaraz, Parque da Cidade
- Reguengos de Monsaraz, Largo do Mercado
- Reguengos de Monsaraz, Praça da República
- Caridade, Parque Desportivo e Infantil da Caridade
- Perolivas, Complexo do Jardim Municipal
- Perolivas, Largo e Forno Comunitário

●●●●●
divisa freguesias

0 1 2 3 km

Município REGUENGOS DE MONSARAZ • Freguesia REGUENGOS DE MONSARAZ • Localidade REGUENGOS DE MONSARAZ

NÚCLEO DE ARTE CONTEMPORÂNEA DE REGUENGOS DE MONSARAZ

LOCALIZAÇÃO

<https://goo.gl/maps/yUgDyig4HMvfmC5t8>

CARACTERIZAÇÃO

Espaço municipal dedicado a acolher exposições de Arte Contemporânea. Pequeno auditório para conferências, tertúlias, concertos, apresentações de livros, etc. Sala de exposições temporárias e pequena sala interior multiusos usada como arrecadação.

LOTAÇÃO

40

PROPRIETÁRIO

Câmara Municipal de Reguengos de Monsaraz

PROMOTOR

Câmara Municipal de Reguengos de Monsaraz

OBSERVAÇÕES

-

PROPOSTAS DE PROGRAMAÇÃO

Ciclos #5; #11 Programas *4; *5; *6; *9; *10; *15 Ações \$11; \$17; \$18; \$30; \$31; \$33; \$35; \$36; \$37

CONTACTO

amanagil@cm-reguengos-monsaraz.pt | 266 508 040



Município REGUENGOS DE MONSARAZ • Freguesia REGUENGOS DE MONSARAZ • Localidade REGUENGOS DE MONSARAZ

PÁTIO DA LIGA DOS COMBATENTES

LOCALIZAÇÃO

<https://goo.gl/maps/egPv7rTLrEqM8G988>

CARACTERIZAÇÃO

Espaço associativo que funciona como bar/restaurante. Valência do espaço exterior - Pátio com palco e bar para realização de concertos e festas da associação.

LOTAÇÃO

50

PROPRIETÁRIO

Liga dos Combatentes

PROMOTOR

Liga dos Combatentes

OBSERVAÇÕES

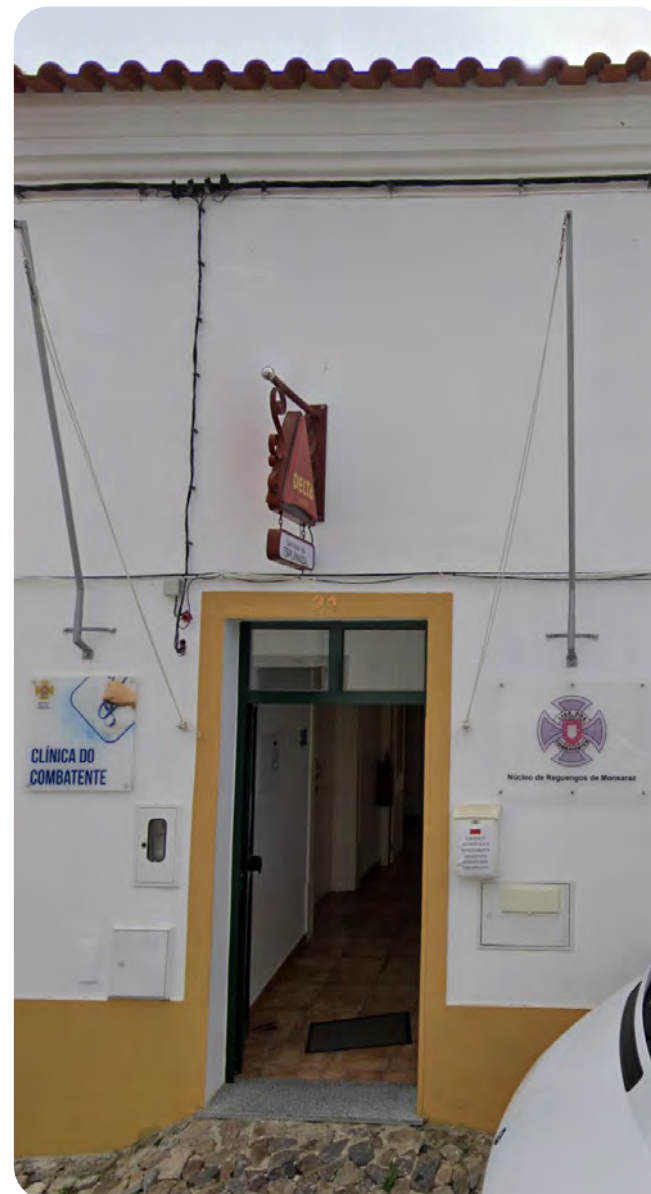
-

PROPOSTAS DE PROGRAMAÇÃO

Ciclos #13; Programas *1 Ações \$1; \$6; \$7; \$8; \$9; \$10; \$19; \$20; \$21; \$22; \$24; \$25

CONTACTO

266 501 478 | 960 341 435



Município REGUENGOS DE MONSARAZ • Freguesia REGUENGOS DE MONSARAZ • Localidade REGUENGOS DE MONSARAZ

CENTRO DE CONVÍVIO E RECREIO DO BAIRRO PADRE AMÉRICO

LOCALIZAÇÃO

<https://goo.gl/maps/E93H6Ai7gGq6T7ep8>

CARACTERIZAÇÃO

Espaço associativo dedicado à atividade cultural - teatro e música. Composto por um salão de bailes com palco de 7x4, onde se fazem várias atividades culturais - Festas da associação, bailes da Pinha e da Laranja, peças de teatro, entre outras. Valência do espaço exterior - quintal com palco e bar para realização de concertos e festas da associação.

LOTAÇÃO

Salão 150 | exterior > 200

PROPRIETÁRIO

Centro de Convívio e Recreio do Bairro Padre Américo

PROMOTOR

Centro de Convívio e Recreio do Bairro Padre Américo

OBSERVAÇÕES

-

PROPOSTAS DE PROGRAMAÇÃO

Ciclos #8; #13; Programas *1; *2; *3; *10 Ações \$1; \$6; \$7; \$8; \$9; \$10; \$19; \$20; \$21; \$22; \$24; \$25; \$30; \$31

CONTACTO

965 865 695

Francisco Ramalho Dorropio (Presidente da Direção)



Município REGUENGOS DE MONSARAZ • Freguesia REGUENGOS DE MONSARAZ • Localidade REGUENGOS DE MONSARAZ

SOCIEDADE FILARMÓNICA HARMONIA REGUENGUENSE

LOCALIZAÇÃO

<https://goo.gl/maps/7dQRiJUeKx89Ybvr5>

CARACTERIZAÇÃO

Espaço associativo dedicado à atividade cultural - banda Filarmónica centenária com escola de música em funcionamento. Composto por um salão para ensaios e concertos, várias salas de aula para os alunos da escola e um pequeno pátio. Muitos espaços com valência de programação de pequena escala.

LOTAÇÃO

Salão 100 | pátio 40 | salas 20 a 40

PROPRIETÁRIO

Câmara Municipal de Reguengos de Monsaraz

PROMOTOR

Sociedade Filarmónica Harmonia Reguenguense

OBSERVAÇÕES

-

PROPOSTAS DE PROGRAMAÇÃO

Ciclos #11; Programas*2; *8; *10; *15; Ações §1; §2; §3; §4; §6; §7; §8; §9; §10; §17; §19; §20; §21; §22; §24; §25

CONTACTO

geral.sfhr@gmail.com | 963 267 860 | 266503656

Luís Barradas (Presidente da Direção)



Município REGUENGOS DE MONSARAZ • Freguesia REGUENGOS DE MONSARAZ • Localidade REGUENGOS DE MONSARAZ

SOCIEDADE ARTÍSTICA REGUENGUENSE

LOCALIZAÇÃO

<https://goo.gl/maps/mMA3MmtoqmL7SSYq6>

CARACTERIZAÇÃO

Associação centenária dedicada à atividade desportiva e cultural - música e dança. Composto por 2 salões grandes para festas e concertos com áreas de palco de 8x6m (atualmente têm ginásios instalados de artes marciais e trampolim), um pátio com palco 6x4m denominado “Pátio das Artes”, várias salas de ensaios ou convívio que se estendem por dois edifícios e uma torre de 4 pisos - a “Torre das Artes”. Muitos espaços com potencial de programação de pequena escala.

LOTAÇÃO

Salões > 200 | sala estúdio 60 | salas “Torre das Artes” 30 a 50 | “Pátio das Artes” 150 | terraço 50

PROPRIETÁRIO

Sociedade Artística Reguenguense

PROMOTOR

Sociedade Artística Reguenguense

OBSERVAÇÕES

Características para ser um Centro/Polo Cultural de Reguengos.

PROPOSTAS DE PROGRAMAÇÃO

Ciclos #17 Programas *2; *10 Ações §1; §2; §6; §7; §8; §9; §10; §19; §20; §21; §22; §24; §25

CONTACTO

direcao2021.sar@gmail.com | 266 501 609, 962 918 672
Luís Pinto (Presidente da Direção)



Município REGUENGOS DE MONSARAZ • Freguesia REGUENGOS DE MONSARAZ • Localidade CARIDADE

CENTRO CULTURAL CARIDADENSE 1.º DE MAIO

LOCALIZAÇÃO

<https://goo.gl/maps/Va9sKhoHDLhdEqFz>

CARACTERIZAÇÃO

Espaço associativo dedicado à atividade cultural - música, marchas. Composto por um salão de bailes com palco 6x4m, onde se fazem várias atividades culturais - festas da associação, bailes da Pinha e da Laranja. Valência do espaço exterior - quintal com palco e bar para realização de concertos e festas da associação, e ainda uma pequena sala para exposições.

LOTAÇÃO

Salão 100 | sala de exposições 20 | pátio e quintal 50

PROPRIETÁRIO

Centro Cultural Caridense 1.º de Maio

PROMOTOR

Centro Cultural Caridense 1.º de Maio

OBSERVAÇÕES

-

PROPOSTAS DE PROGRAMAÇÃO

Ciclos #17 Programas *2; *10 Ações \$1; \$2; \$6; \$7; \$8; \$9; \$10; \$19; \$20; \$21; \$22; \$24; \$25

CONTACTO

ccc1maio@gmail.com | 965 465 830 | Sónia Garcias (Presidente da Direção)



Município REGUENGOS DE MONSARAZ • Freguesia REGUENGOS DE MONSARAZ • Localidade PEROLIVAS

SOCIEDADE UNIÃO PEROLIVENSE

LOCALIZAÇÃO

<https://goo.gl/maps/rmahreqNbxnwJDGT7>

CARACTERIZAÇÃO

Espaço associativo dedicado à atividade cultural - música.
Composto por um salão de bailes com palco 4x3m, onde se fazem várias atividades culturais - festas da associação, bailes da Pinha e da Laranja, outros concertos. Possui ainda uma sala de jogos.
Potencial de utilização do largo exterior ao edifício.

LOTAÇÃO

salão 80 | sala jogos 20 | largo 100

PROPRIETÁRIO

Sociedade União Perolivense

PROMOTOR

Sociedade União Perolivense

OBSERVAÇÕES

-

PROPOSTAS DE PROGRAMAÇÃO

Ciclos #17 Programas *2; *10 Ações \$1; \$2; \$6; \$7; \$8; \$9; \$10; \$19;
\$20; \$21; \$22; \$24; \$25

CONTACTO

sociedadeuniaoperolivense@hotmail.com

266 501 538 | 961 629 753

Vânia Ramalho (Presidente da Direção)



Município REGUENGOS DE MONSARAZ • Freguesia REGUENGOS DE MONSARAZ • Localidade REGUENGOS DE MONSARAZ

BOMBEIROS VOLUNTÁRIOS DE REGUENGOS DE MONSARAZ

LOCALIZAÇÃO

<https://goo.gl/maps/2EVa5HNumafJD3Py6>

CARACTERIZAÇÃO

Pavilhão desportivo dos Bombeiros que funciona como auditório para espetáculos - sobretudo concertos. Palco de 10x 7m. O espaço dos Bombeiros possui ainda um espaço expositivo que se pode usar, um terraço, e uma zona de quartos que permite ter em residência cerca de 20 a 30 pessoas ao mesmo tempo.

LOTAÇÃO

Pavilhão > 200 | erraço 40 | sala expositiva 20

PROPRIETÁRIO

Bombeiros de Reguengos de Monsaraz

PROMOTOR

Bombeiros de Reguengos de Monsaraz

OBSERVAÇÕES

-

PROPOSTAS DE PROGRAMAÇÃO

Ciclos #11 Programas *2; *15 Ações \$1; \$2; \$6; \$7; \$8; \$9; \$10; \$17; \$19; \$20; \$21; \$22; \$24; \$25

CONTACTO

bvreguengos@gmail.com | 266 502 228



Município REGUENGOS DE MONSARAZ • Freguesia REGUENGOS DE MONSARAZ • Localidade REGUENGOS DE MONSARAZ

PRAÇA DE TOUROS JOSÉ MESTRE BATISTA

LOCALIZAÇÃO

<https://goo.gl/maps/inmsjR7EomrJkPss7>

CARACTERIZAÇÃO

Praça de touros potencial para eventos culturais para além das tradicionais corridas de touros. Valências de utilização - arena, salas laterais e largo exterior.

LOTAÇÃO

Interior > 200 | exterior > 200

PROPRIETÁRIO

Santa Casa da Misericórdia

PROMOTOR

Santa Casa da Misericórdia

OBSERVAÇÕES

Pequena comunidade cigana vive em algumas das divisões exteriores.

PROPOSTAS DE PROGRAMAÇÃO

Ciclos #15 Programas *1; *5; *9 Ações \$1; \$6; \$7; \$8; \$9; \$10; \$19; \$20; \$21; \$22; \$24; \$25

CONTACTO

geral-adm@scmreguengos.eu | 266 509 190



Município REGUENGOS DE MONSARAZ • Freguesia REGUENGOS DE MONSARAZ • Localidade REGUENGOS DE MONSARAZ

JARDIM DA BIBLIOTECA MUNICIPAL

LOCALIZAÇÃO

<https://goo.gl/maps/U6V3abLx8WSYJED2A>

CARACTERIZAÇÃO

Espaço inserido na Plataforma Criativa com área exterior com bastante potencial de programação de pequena escala - pequenos concertos, palestras, apresentações de livros, workshops, feira do livro, etc. Possui uma escadaria que se transforma numa pequena plateia.

LOTAÇÃO

> 200

PROPRIETÁRIO

Câmara Municipal de Reguengos de Monsaraz

PROMOTOR

Câmara Municipal de Reguengos de Monsaraz

OBSERVAÇÕES

Espaço dedicado a acolher exposições, palestras, tertúlias e concertos. Condições mínimas de acessibilidade. Sanitários. Espaços para adaptação a camarins.

PROPOSTAS DE PROGRAMAÇÃO

Ciclos #2; #10 Programas *2; *4 Ações \$1; \$2; \$6; \$7; \$8; \$9; \$10; \$19; \$20; \$21; \$22; \$24; \$25;

CONTACTO

geral@cm-reguengos-monsaraz.pt | 266 508 040



Município **REGUENGOS DE MONSARAZ** • Freguesia **REGUENGOS DE MONSARAZ** • Localidade **REGUENGOS DE MONSARAZ**

LARGO DO “PEDREGULHO”

LOCALIZAÇÃO

<https://goo.gl/maps/QiFzcUkNmYSPwQXS8>

CARACTERIZAÇÃO

Largo com potencial de encontro da comunidade.

LOTAÇÃO

60

PROPRIETÁRIO

Espaço público

PROMOTOR

Câmara Municipal de Reguengos de Monsaraz

OBSERVAÇÕES

Potencial relação com Liga dos Combatentes sediada no largo.

PROPOSTAS DE PROGRAMAÇÃO

Ciclos #10; #13; Programas *2; *4; *7 Ações §1; §6; §7; §8; §9; §10; §12; §19; §20; §21; §22; §24; §25

CONTACTO

geral@cm-reguengos-monsaraz.pt | 266 508 040



Município REGUENGOS DE MONSARAZ • Freguesia REGUENGOS DE MONSARAZ • Localidade REGUENGOS DE MONSARAZ

LARGO DOS COMBATENTES

LOCALIZAÇÃO

<https://goo.gl/maps/4c7miXnkkGNFQzk59>

CARACTERIZAÇÃO

Largo amplo, também conhecido como Largo dos Mortos, com condições para atividades culturais -concertos, festas, projeções cinema, bem no centro de uma zona residencial.

LOTAÇÃO

> 200

PROPRIETÁRIO

Espaço público

PROMOTOR

Câmara Municipal de Reguengos de Monsaraz

OBSERVAÇÕES

-

PROPOSTAS DE PROGRAMAÇÃO

Ciclos #13; Programas *2; *4 Ações §1; §6; §7; §8; §9; §10; §19; §20; §21; §22; §24; §25

CONTACTO

geral@cm-reguengos-monsaraz.pt | 266 508 040



Município **REGUENGOS DE MONSARAZ** • Freguesia **REGUENGOS DE MONSARAZ** • Localidade **REGUENGOS DE MONSARAZ**

PARQUE DA CIDADE

LOCALIZAÇÃO

<https://goo.gl/maps/ne2YGDYkdjJLLft8>

CARACTERIZAÇÃO

Parque da cidade com várias valências para programação cultural - Coreto, parque infantil, zonas de sombra, relvado e mobiliário urbano de apoio às atividades.

LOTAÇÃO

> 200

PROPRIETÁRIO

Espaço público

PROMOTOR

Câmara Municipal de Reguengos de Monsaraz

OBSERVAÇÕES

Condições mínimas de acessibilidade. Sanitários. Espaços para adaptação a camarins.

PROPOSTAS DE PROGRAMAÇÃO

Ciclos #2; #10; #14 Programas *2; *4; *7; *8 Ações \$1; \$3; \$4; \$6; \$7; \$8; \$9; \$10; \$12; \$19; \$20; \$21; \$22; \$24; \$25; \$29

CONTACTO

geral@cm-reguengos-monsaraz.pt | 266 508 040



Município **REGUENGOS DE MONSARAZ** • Freguesia **REGUENGOS DE MONSARAZ** • Localidade **REGUENGOS DE MONSARAZ**

LARGO DO MERCADO

LOCALIZAÇÃO

<https://goo.gl/maps/VQgZ4McCqZ3yG7sAA>

CARACTERIZAÇÃO

Largo central de Reguengos, junto do mercado municipal, com potencial para concertos, festas e outras atividades culturais de exterior.

LOTAÇÃO

150

PROPRIETÁRIO

Espaço público

PROMOTOR

Câmara Municipal de Reguengos de Monsaraz

OBSERVAÇÕES

Condições mínimas de acessibilidade. Sanitários. Espaços para adaptação a camarins.

PROPOSTAS DE PROGRAMAÇÃO

Ciclos #13; Programas *1 Ações \$1; \$6; \$7; \$8; \$9; \$10; \$19; \$20; \$21; \$22; \$24; \$25

CONTACTO

geral@cm-reguengos-monsaraz.pt | 266 508 040



Município REGUENGOS DE MONSARAZ • Freguesia REGUENGOS DE MONSARAZ • Localidade REGUENGOS DE MONSARAZ

PRAÇA DA REPÚBLICA

LOCALIZAÇÃO

<https://goo.gl/maps/B6D86zRzDWtqDsUi8>

CARACTERIZAÇÃO

Largo amplo com condições para atividades culturais -concertos, festas, junto de lar de Idosos.

LOTAÇÃO

> 200

PROPRIETÁRIO

Espaço público

PROMOTOR

Câmara Municipal de Reguengos de Monsaraz

OBSERVAÇÕES

Condições mínimas de acessibilidade. Sanitários. Espaços para adaptação a camarins.

PROPOSTAS DE PROGRAMAÇÃO

Ciclos #13; Programas *1 Ações \$1; \$6; \$7; \$8; \$9; \$10; \$19; \$20; \$21; \$22; \$24; \$25

CONTACTO

geral@cm-reguengos-monsaraz.pt | 266 508 040



Município REGUENGOS DE MONSARAZ • Freguesia REGUENGOS DE MONSARAZ • Localidade CARIDADE

PARQUE DESPORTIVO E INFANTIL DA CARIDADE

LOCALIZAÇÃO

<https://goo.gl/maps/5wWVvams2ChDradUA>

CARACTERIZAÇÃO

Complexo desportivo para atividades desportivas e culturais - Festas e concertos. Possui ainda um parque infantil.

LOTAÇÃO

100

PROPRIETÁRIO

Câmara Municipal de Reguengos de Monsaraz

PROMOTOR

Junta de Freguesia de Reguengos de Monsaraz

OBSERVAÇÕES

Condições mínimas de acessibilidade. Sanitários.

PROPOSTAS DE PROGRAMAÇÃO

Ciclos #2; #10 Programas *4; *7 Ações \$1; \$6; \$7; \$8; \$9; \$10; \$12; \$19; \$20; \$21; \$22; \$24; \$25

CONTACTO

geral@freguesiareguengosmonsaraz.pt | 266 509 330



Município REGUENGOS DE MONSARAZ • Freguesia REGUENGOS DE MONSARAZ • Localidade PEROLIVAS

PARQUE DESPORTIVO E INFANTIL DE PEROLIVAS

LOCALIZAÇÃO

<https://goo.gl/maps/eavpoBQeJ8JkJKXA8>

CARACTERIZAÇÃO

Complexo desportivo com campo de futebol com bancada que serve para atividades desportivas e culturais e ainda um palco de exterior com 10x6m para festas e concertos. Possui ainda um parque infantil e um parque de manutenção.

LOTAÇÃO

> 200

PROPRIETÁRIO

Espaço público

PROMOTOR

Junta de Freguesia de Reguengos de Monsaraz

OBSERVAÇÕES

Condições mínimas de acessibilidade. Sanitários. Espaços para adaptação a camarins.

PROPOSTAS DE PROGRAMAÇÃO

Ciclos #2; #10 Programas *2; *4; *7 Ações \$1; \$2; \$6; \$7; \$8; \$9; \$10; \$12; \$19; \$20; \$21; \$22; \$24; \$25

CONTACTO

geral@freguesiareguengosmonsaraz.pt | 266 509 330



Município **REGUENGOS DE MONSARAZ** • Freguesia **REGUENGOS DE MONSARAZ** • Localidade **PEROLIVAS**

LARGO E FORNO COMUNITÁRIO DE PEROLIVAS

LOCALIZAÇÃO

<https://goo.gl/maps/sdE4eajmLXK2QUJP9>

CARACTERIZAÇÃO

Largo central em Perolivas onde existe um forno comunitário que ainda é utilizado. Potencial de utilização do espaço do forno e largo para concertos, pequenos espetáculos, contos e outras atividades culturais.

LOTAÇÃO

Largo 100 | Forno 10

PROPRIETÁRIO

Espaço público

PROMOTOR

Junta de Freguesia de Reguengos de Monsaraz

OBSERVAÇÕES

-

PROPOSTAS DE PROGRAMAÇÃO

Ciclos #8; #9 Programas *4; *5; *7; *9 Ações §1; §6; §7; §8; §9; §10; §12; §19; §20; §21; §22; §24; §25; §30; §31

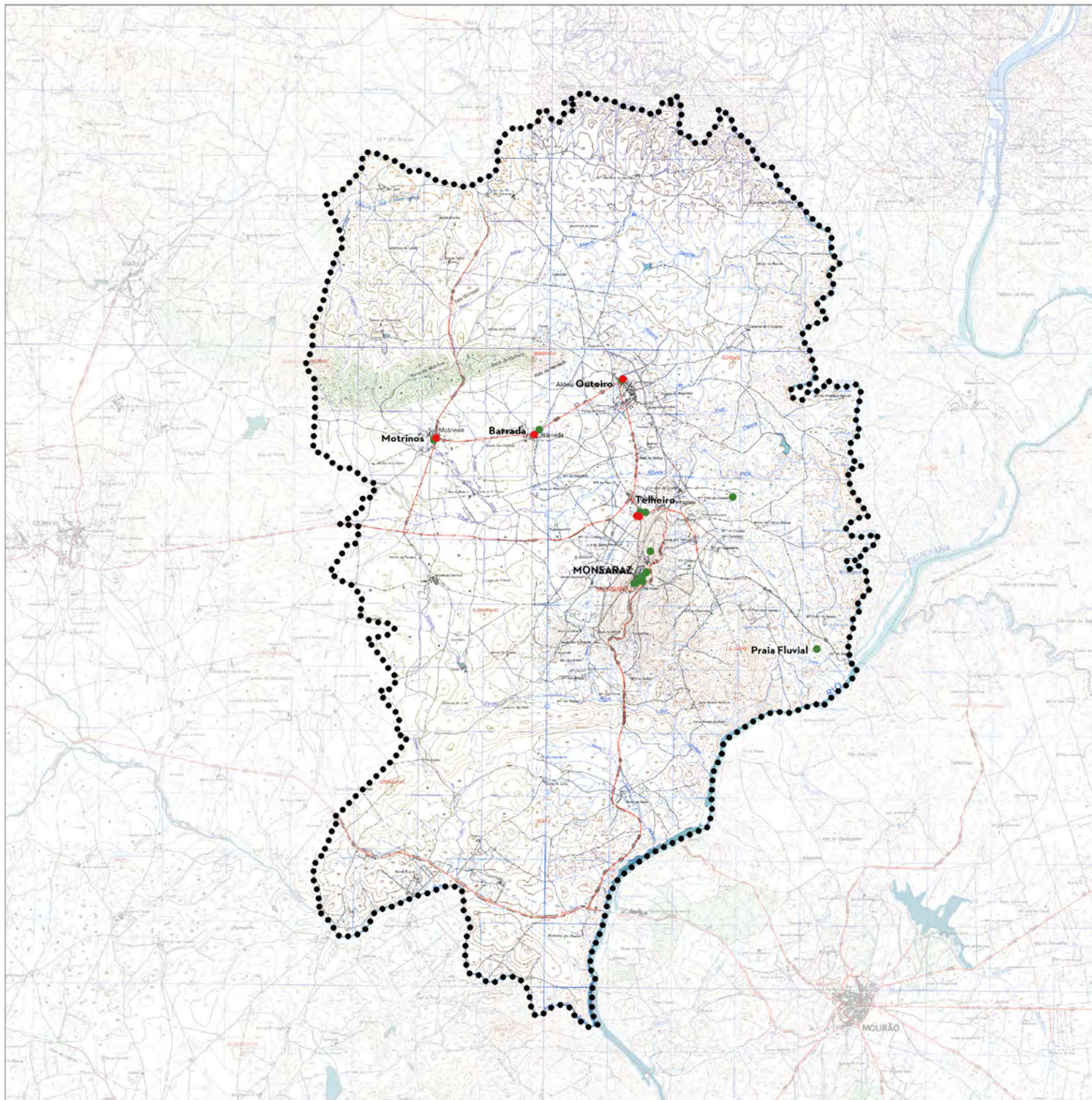
CONTACTO

geral@freguesiareguengosmonsaraz.pt | 266 509 330



Freguesia

MONSARAZ



equipamentos sociais, culturais e desportivos

- Telheiro, Casa do Cante
- Telheiro, Grupo Cultural e Desportivo da Freguesia de Monsaraz
- Barrada, Centro de Convívio da Barrada
- Outeiro, Centro Cultural do Outeiro
- Motrinos, Centro Recreativo Popular de Motrinos

parques, jardins e recintos ao ar livre

- Telheiro, Fonte do Telheiro
- Telheiro, Parque do Telheiro
- Barrada, Largo da Igreja de Barrada
- Outeiro, Outeiro XXI Parque de Eventos
- Motrinos, Largo da Igreja do Carmo
- Monsaraz, Praia Fluvial de Monsaraz
- Monsaraz, Largo da Homenagem ao Cante
- Monsaraz, Exteriores da Muralha do Castelo de Monsaraz
- Monsaraz, Castelo-Arena de Monsaraz
- Monsaraz, Largo do Pelourinho e Adro da Igreja de Nossa Senhora da Lagoa
- Monsaraz, Terraço da Cisterna de Monsaraz
- Monsaraz, Adro e Miradouro da Ermida de São Bento
- Monsaraz, Largo da Casa da Muralha
- Monsaraz, Cromeleque do Xerez e Convento da Orada
- Monsaraz, Largo da Igreja de Santiago

●●●●●
divisa freguesias

0 1 2 3 km

Município **REGUENGOS DE MONSARAZ** • Freguesia **MONSARAZ** • Localidade **TELHEIRO**

CASA DO CANTE

LOCALIZAÇÃO

<https://goo.gl/maps/AcXstmN9cttHbASx5>

CARACTERIZAÇÃO

Espaço associativo dedicado à atividade cultural - Música e Cante. Composto por duas salas para atividades culturais. Valência do espaço exterior - quintal com palco e bar para realização de concertos e festas da associação.

LOTAÇÃO

80

PROPRIETÁRIO

Câmara Municipal de Reguengos de Monsaraz

PROMOTOR

Casa do Cante

OBSERVAÇÕES

-

PROPOSTAS DE PROGRAMAÇÃO

Ciclos #3; #8 Programas *4; *10 Ações §1; §5; §6; §7; §8; §9; §10; §14; §16; §19; §20; §21; §22; §24; §25; §30; §31

CONTACTO

284544720



Município **REGUENGOS DE MONSARAZ** • Freguesia **MONSARAZ** • Localidade **TELHEIRO**

GRUPO CULTURAL E DESPORTIVO DA FREGUESIA DE MONSARAZ

LOCALIZAÇÃO

<https://goo.gl/maps/YwSjAcX2AYxuH4uX6>

CARACTERIZAÇÃO

Zona ampla, largo/quintal, com palco de exterior coberto de 7x5m.
Local onde se realizam as festas do Telheiro.

LOTAÇÃO

> 200

PROPRIETÁRIO

Câmara Municipal de Reguengos de Monsaraz

PROMOTOR

Junta de Freguesia de Monsaraz

OBSERVAÇÕES

-

PROPOSTAS DE PROGRAMAÇÃO

Ciclos #3; #13; Programas *4 Ações \$1; \$5; \$6; \$7; \$8; \$9; \$10; \$14; \$16; \$19; \$20; \$21; \$22; \$24; \$25

CONTACTO

geral@monsaraz.pt | 266 550 120



Município **REGUENGOS DE MONSARAZ** • Freguesia **MONSARAZ** • Localidade **BARRADA**

CENTRO DE CONVÍVIO DA BARRADA

LOCALIZAÇÃO

<https://goo.gl/maps/VsexvV8gLno1jjTh8>

CARACTERIZAÇÃO

Espaço associativo dedicado à atividade cultural. Composto por um salão com palco de 8x5m para concertos e espetáculos de teatro. Valência do espaço exterior - quintal onde fazem largadas de touros, e largo em frente que liga à Igreja de Barrada.

LOTAÇÃO

Salão 150 | Quintal >100

PROPRIETÁRIO

Centro de Convívio da Barrada

PROMOTOR

Centro de Convívio da Barrada

OBSERVAÇÕES

-

PROPOSTAS DE PROGRAMAÇÃO

Ciclos #3; Programas *4; *10 Ações \$1; \$5; \$6; \$7; \$8; \$9; \$10; \$14; \$16; \$19; \$20; \$21; \$22; \$24; \$25

CONTACTO

geral@monsaraz.pt | 266 550 120



Município REGUENGOS DE MONSARAZ • Freguesia MONSARAZ • Localidade OUTEIRO

CENTRO CULTURAL DO OUTEIRO

LOCALIZAÇÃO

<https://goo.gl/maps/6ocnKDNVc8Art27T6>

CARACTERIZAÇÃO

Espaço associativo dedicado à atividade cultural e gastronómica. Restaurante com muita atividade social. Composto por um salão com palco de 6x5m para concertos e espetáculos de teatro. Potencial de utilização de espaço exterior- largo.

LOTAÇÃO

Salão 150 | exterior > 200

PROPRIETÁRIO

Centro Cultural do Outeiro

PROMOTOR

Centro Cultural do Outeiro

OBSERVAÇÕES

Pouca atividade cultural actualmente

PROPOSTAS DE PROGRAMAÇÃO

Ciclos #3; Programas *4; *10 Ações \$1; \$5; \$6; \$7; \$8; \$9; \$10; \$14; \$16; \$19; \$20; \$21; \$22; \$24; \$25

CONTACTO

266 549 114



Município REGUENGOS DE MONSARAZ • Freguesia MONSARAZ • Localidade MOTRINOS

CENTRO RECREATIVO POPULAR DE MOTRINOS

LOCALIZAÇÃO

<https://goo.gl/maps/tjRBbdSqsJny34yA7>

CARACTERIZAÇÃO

Antiga escola primária transformada em espaço cultural. Valência de utilização das antigas salas de aula para atividades diversas, de um palco exterior de 9 x 5 com cobertura, de um telheiro no quintal, e de toda a antiga zona de recreio para atividades de exterior.

LOTAÇÃO

Salas interiores 80 | Palco exterior e quintal > 200

PROPRIETÁRIO

Câmara Municipal de Reguengos de Monsaraz

PROMOTOR

Centro Recreativo Popular de Motrinos

OBSERVAÇÕES

-

PROPOSTAS DE PROGRAMAÇÃO

Ciclos #3; Programas *4; *10 Ações \$1; \$5; \$6; \$7; \$8; \$9; \$10; \$14; \$16; \$19; \$20; \$21; \$22; \$24; \$25

CONTACTO

geral@monsaraz.pt | 266 550 120



Município **REGUENGOS DE MONSARAZ** • Freguesia **MONSARAZ** • Localidade **TELHEIRO**

FONTE DO TELHEIRO

LOCALIZAÇÃO

<https://goo.gl/maps/nZHk1PQeps4DYewJ6>

CARACTERIZAÇÃO

Largo central no Telheiro com potencial para concertos, festas e outras atividades culturais de exterior. Enquadramento da Fonte do Telheiro é uma cenografia ideal para apresentação de espetáculos.

LOTAÇÃO

> 200

PROPRIETÁRIO

Espaço público

PROMOTOR

Junta de Freguesia de Monsaraz

OBSERVAÇÕES

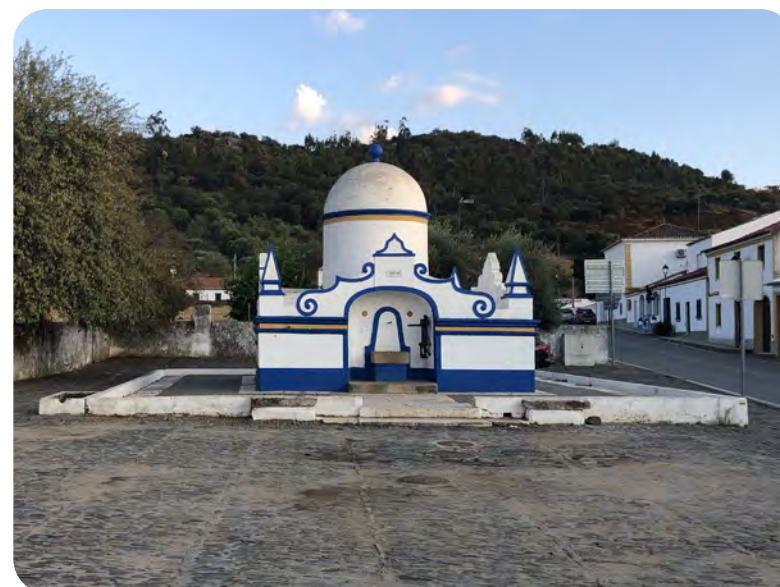
Condições mínimas de acessibilidade. Sanitários. Espaços para adaptação a camarins.

PROPOSTAS DE PROGRAMAÇÃO

Ciclos #1; Programas *5; *9; *14 Ações \$1; \$6; \$7; \$8; \$9; \$10; \$19; \$20; \$21; \$22; \$24; \$25; \$30; \$31

CONTACTO

geral@monsaraz.pt | 266 550 120



Município **REGUENGOS DE MONSARAZ** • Freguesia **MONSARAZ** • Localidade **TELHEIRO**

PARQUE DO TELHEIRO

LOCALIZAÇÃO

<https://goo.gl/maps/xcpBeqNJ6DD9o7PA6>

CARACTERIZAÇÃO

Parque no centro do telheiro com zonas verdes, mobiliário urbano, pequeno parque infantil, lavadouros públicos e praça ampla ideal para implementação de palco e outras estruturas móveis de apoio a atividades.

LOTAÇÃO

> 200

PROPRIETÁRIO

Espaço público

PROMOTOR

Junta de Freguesia de Monsaraz

OBSERVAÇÕES

Condições mínimas de acessibilidade. Sanitários. Espaços para adaptação a camarins.

PROPOSTAS DE PROGRAMAÇÃO

Ciclos #1; #13; Programas *7; *14 Ações \$1; \$6; \$7; \$8; \$9; \$10; \$12; \$19; \$20; \$21; \$22; \$24; \$25; \$30; \$31

CONTACTO

geral@monsaraz.pt | 266 550 120



Município **REGUENGOS DE MONSARAZ** • Freguesia **MONSARAZ** • Localidade **BARRADA**

LARGO DA IGREJA DE BARRADA

LOCALIZAÇÃO

<https://goo.gl/maps/Y41tX8jVRwEmW8tD9>

CARACTERIZAÇÃO

Adro da igreja de Barrada onde se fazem festas populares e religiosas. Potencial de utilização do interior da igreja para concertos integrados na programação de atividades no largo.

LOTAÇÃO

> 200

PROPRIETÁRIO

Espaço público

PROMOTOR

Junta de Freguesia de Monsaraz

OBSERVAÇÕES

Proximidade com o Centro de Convívio da Barrada. Condições mínimas de acessibilidade. Sanitários. Espaços para adaptação a camarins.

PROPOSTAS DE PROGRAMAÇÃO

Ciclos #16; Programas *6; *9 Ações \$1; \$6; \$7; \$8; \$9; \$10; \$18; \$19; \$20; \$21; \$22; \$24; \$25

CONTACTO

geral@monsaraz.pt | 266 550 120



Município **REGUENGOS DE MONSARAZ** • Freguesia **MONSARAZ** • Localidade **OUTEIRO**

OUTEIRO XXI PARQUE DE EVENTOS

LOCALIZAÇÃO

<https://goo.gl/maps/g4iCGRXQYkFyuN3v9>

CARACTERIZAÇÃO

Parque de eventos recente com jardim e parque infantil, mobiliário urbano potencial de apoio a tividades, e campo polidesportivo com bancada para público - todos os acessórios desportivos (balizas e redes de proteção) são fáceis de retirar permitindo a implementação de palcos ou outras estruturas móveis para a realização de atividades culturais.

LOTAÇÃO

> 200

PROPRIETÁRIO

Câmara Municipal de Reguengos de Monsaraz

PROMOTOR

Junta de Freguesia de Monsaraz

OBSERVAÇÕES

Condições mínimas de acessibilidade. Sanitários. Espaços para adaptação a camarins.

PROPOSTAS DE PROGRAMAÇÃO

Ciclos #2; #10; Programas *2; *4; Ações \$1; \$2; \$6; \$7; \$8; \$9; \$10; \$19; \$20; \$21; \$22; \$24; \$25;

CONTACTO

geral@monsaraz.pt | 266 550 120



Município **REGUENGOS DE MONSARAZ** • Freguesia **MONSARAZ** • Localidade **MOTRINOS**

LARGO DA IGREJA DO CARMO

LOCALIZAÇÃO

<https://goo.gl/maps/5eTguP7eN1atRTus9>

CARACTERIZAÇÃO

Largo das festas de Motrinos, bastante central na localidade, e com muito potencial pelo desenho urbano do largo e proximidade com o Centro Recreativo Popular. Potencial de utilização do interior da Igreja para concertos.

LOTAÇÃO

> 200

PROPRIETÁRIO

Espaço público

PROMOTOR

Junta de Freguesia de Monsaraz

OBSERVAÇÕES

Condições mínimas de acessibilidade. Sanitários.

PROPOSTAS DE PROGRAMAÇÃO

Ciclos #12 Programas *1; *8 Ações \$1; \$2; \$3; \$4; \$6; \$7; \$8; \$9; \$10; \$19; \$20; \$21; \$22; \$24; \$25

CONTACTO

geral@monsaraz.pt | 266 550 120



Município **REGUENGOS DE MONSARAZ** • Freguesia **MONSARAZ** • Localidade **MONSARAZ**

PRAIA FLUVIAL DE MONSARAZ

LOCALIZAÇÃO

<https://goo.gl/maps/qUEw71DyDuBuvXJR9>

CARACTERIZAÇÃO

Zona balnear fluvial de Monsaraz com bastantes recursos para a realização de atividades culturais - zonas de sombra natural ou artificial, plataforma para implementação de palco, sanitários e cafetaria.

LOTAÇÃO

> 200

PROPRIETÁRIO

Espaço público

PROMOTOR

Junta de Freguesia de Monsaraz

OBSERVAÇÕES

-

PROPOSTAS DE PROGRAMAÇÃO

Ciclos #1; #2; #10 Programas *1; *7 Ações §1; §2; §6; §7; §8; §9;
§10; §12; §19; §20; §21; §22; §24; §25; §29; §30; §31;

CONTACTO

geral@monsaraz.pt | 266 550 120



Município **REGUENGOS DE MONSARAZ** • Freguesia **MONSARAZ** • Localidade **MONSARAZ**

LARGO DA HOMENAGEM AO CANTE

LOCALIZAÇÃO

<https://goo.gl/maps/JFzV593TxKTzLNWt7>

CARACTERIZAÇÃO

Largo da Homenagem ao Cante na entrada de Monsaraz. Funciona como parque de estacionamento, no entanto é um ponto de encontro e de passagem obrigatório na entrada de Monsaraz pela sua localização, paisagem e escultura em homenagem ao Cante.

LOTAÇÃO

> 200

PROPRIETÁRIO

Câmara Municipal de Reguengos de Monsaraz

PROMOTOR

Junta de Freguesia de Monsaraz

OBSERVAÇÕES

Condições mínimas de acessibilidade. Possibilidade de implementação de estruturas móveis de apoio a atividades - sanitários.

PROPOSTAS DE PROGRAMAÇÃO

Ciclos #2; #10 Programas *1 Ações \$1; \$6; \$7; \$8; \$9; \$10; \$19; \$20; \$21; \$22; \$24; \$25

CONTACTO

geral@monsaraz.pt | 266 550 120



Município **REGUENGOS DE MONSARAZ** • Freguesia **MONSARAZ** • Localidade **MONSARAZ**

EXTERIORES DA MURALHA DO CASTELO DE MONSARAZ

LOCALIZAÇÃO

<https://goo.gl/maps/PTkPo88FmLtEqx6X6>

CARACTERIZAÇÃO

Toda a envolvente exterior da muralha de Monsaraz é por si, pela beleza e enquadramento arquitectónico, um espaço potencial de programação cultural. Destaque para o ponto inserido na localização de espaço onde se encontra um pequeno circuito de escavações arqueológicas.

LOTAÇÃO

40 a 60

PROPRIETÁRIO

Espaço público

PROMOTOR

Junta de Freguesia de Monsaraz

OBSERVAÇÕES

-

PROPOSTAS DE PROGRAMAÇÃO

Ciclos #7 Programas *5; *7; *9 Ações \$1; \$6; \$7; \$8; \$9; \$10; \$12; \$19; \$20; \$21; \$22; \$24; \$25; \$27; \$30; \$31

CONTACTO

geral@monsaraz.pt | 266 550 120



Município **REGUENGOS DE MONSARAZ** • Freguesia **MONSARAZ** • Localidade **MONSARAZ**

CASTELO / ARENA DE MONSARAZ

LOCALIZAÇÃO

<https://goo.gl/maps/yqYq6YnECzcTU8RTA>

CARACTERIZAÇÃO

Zona interior do castelo que, pelo seu desenho quase circular, foi transformada em arena para corridas de touros e outras atividades culturais. Potencial pelos seus recursos arquitectónicos e acústicos - plateia circular em pedra das muralhas, e chão em areia. Ótima acústica. Ideal para concertos, teatro ou bailados no exterior.

LOTAÇÃO

> 200

PROPRIETÁRIO

Estado Português

PROMOTOR

Junta de Freguesia de Monsaraz

OBSERVAÇÕES

Condições mínimas de acessibilidade. Sanitários. Espaços para adaptação a camarins.

PROPOSTAS DE PROGRAMAÇÃO

Ciclos #7 Programas *1; *2; *4; *5; *7; *9 Ações \$1; \$2; \$6; \$7; \$8; \$9; \$10; \$12; \$19; \$20; \$21; \$22; \$24; \$25; \$27; \$30; \$31

CONTACTO

geral@monsaraz.pt | 266 550 120



Município **REGUENGOS DE MONSARAZ** • Freguesia **MONSARAZ** • Localidade **MONSARAZ**

LARGO DO PELOURINHO E ADRO DA IGREJA DE NOSSA SENHORA DA LAGOA

LOCALIZAÇÃO

<https://goo.gl/maps/wt3CMsxCuyJMdoP96>

CARACTERIZAÇÃO

Largo da Igreja do Pelourinho no centro de Monsaraz. Escadaria do adro pode funcionar como plateia ou palco. Interior da igreja pode ser usado como extensão de programação - com concertos ou outras atividade

LOTAÇÃO

> 200

PROPRIETÁRIO

Espaço público

PROMOTOR

Junta de Freguesia de Monsaraz

OBSERVAÇÕES

Condições mínimas de acessibilidade. Sanitários. Espaços para adaptação a camarins.

PROPOSTAS DE PROGRAMAÇÃO

Ciclos #12; Programas *8 Ações \$1; \$3; \$4; \$6; \$7; \$8; \$9; \$10; \$19; \$20; \$21; \$22; \$24; \$25

CONTACTO

geral@monsaraz.pt | 266 550 120



Município **REGUENGOS DE MONSARAZ** • Freguesia **MONSARAZ** • Localidade **MONSARAZ**

TERRAÇO DA CISTERNA DE MONSARAZ

LOCALIZAÇÃO

<https://goo.gl/maps/ZvtzkSbLTET8Xffp9>

CARACTERIZAÇÃO

Terraço e Cisterna com potencial. Cisterna pode ser usada para pequenos teatro ou concertos intimistas (barco ou plataforma flutuante - usado em alguns contextos de festivais em centros históricos). O terraço da Cisterna era um espaço onde se faziam bailes e festas nos anos 60/70 com as primeiras bandas de rock/jazz/blues.

LOTAÇÃO

interior 10 | terraço 80

PROPRIETÁRIO

Câmara Municipal de Reguengos de Monsaraz

PROMOTOR

Junta de Freguesia de Monsaraz

OBSERVAÇÕES

Sem acessibilidade para todos os públicos - escadas para interior e terraço sem plataformas de apoio para cadeiras de rodas.

PROPOSTAS DE PROGRAMAÇÃO

Ciclos #7 Programas *5; *6; *7; *9 Ações §1; §6; §7; §8; §9; §10; §12; §19; §20; §21; §22; §24; §25; §27; §30; §31

CONTACTO

geral@monsaraz.pt | 266 550 120



Município **REGUENGOS DE MONSARAZ** • Freguesia **MONSARAZ** • Localidade **MONSARAZ**

ADRO E MIRADOURO DA ERMIDA DE SÃO BENTO

LOCALIZAÇÃO

<https://goo.gl/maps/pR3gd3t4oqJ3LHYC6>

CARACTERIZAÇÃO

Adro e Miradouro da Ermida de São Bento é um ponto obrigatório na passagem por Monsaraz pela sua paisagem panorâmica. Ponto turístico muito frequentado. Ideal para pequenos festivais ou festas. Possibilidade de sanitário Móveis.

LOTAÇÃO

> 200

PROPRIETÁRIO

Espaço público

PROMOTOR

Junta de Freguesia de Monsaraz

OBSERVAÇÕES

Sem electricidade. Preferência de utilização para atividades acústicas. Condições mínimas de acessibilidade.

PROPOSTAS DE PROGRAMAÇÃO

Ciclos #12 Programas *8 Ações \$1; \$3; \$4; \$6; \$7; \$8; \$9; \$10; \$19; \$20; \$21; \$22; \$24; \$25

CONTACTO

geral@monsaraz.pt | 266 550 120



Município **REGUENGOS DE MONSARAZ** • Freguesia **MONSARAZ** • Localidade **MONSARAZ**

LARGO DA CASA DA MURALHA

LOCALIZAÇÃO

<https://goo.gl/maps/hLu4zj7SN3C96G2t6>

CARACTERIZAÇÃO

Largo junto ao Castelo utilizado para a realização de festas populares e como extensão das atividades - realizadas no Castelo/ Arena de Monsaraz.

LOTAÇÃO

> 200

PROPRIETÁRIO

Espaço público

PROMOTOR

Junta de Freguesia de Monsaraz

OBSERVAÇÕES

Condições mínimas de acessibilidade. Sanitários e espaços para adaptação a camarins (castelo).

PROPOSTAS DE PROGRAMAÇÃO

Ciclos #13; Programas *1 Ações \$1; \$6; \$7; \$8; \$9; \$10; \$19; \$20; \$21; \$22; \$24; \$25;

CONTACTO

geral@monsaraz.pt | 266 550 120



Município **REGUENGOS DE MONSARAZ** • Freguesia **MONSARAZ** • Localidade **MONSARAZ**

CROMELEQUE DO XEREZ E CONVENTO DA ORADA

LOCALIZAÇÃO

<https://goo.gl/maps/DSozSaFoPPJWC96S8>

CARACTERIZAÇÃO

Monumento Megalítico perto da vila de Monsaraz, com bons acessos e possibilidade de utilização de recursos de um pequeno edifício de apoio ao centro interpretativo do Cromeleque. Potencial utilização dos espaços exteriores do Convento da Orada, assim como de alguns recursos internos.

LOTAÇÃO

> 200

PROPRIETÁRIO

Terreno privado mas com acesso público

PROMOTOR

Junta de Freguesia de Monsaraz

OBSERVAÇÕES

Sem electricidade. Preferência de utilização para atividades acústicas. Condições mínimas de acessibilidade. Sanitários. Espaços para adaptação a camarins.

PROPOSTAS DE PROGRAMAÇÃO

Ciclos #5; #6 Programas *5; *7; *9; *10 Ações \$1; \$6; \$7; \$8; \$9; \$10; \$12; \$19; \$20; \$21; \$22; \$24; \$25; \$27; \$30; \$31

CONTACTO

geral@monsaraz.pt | 266 550 120



Município **REGUENGOS DE MONSARAZ** • Freguesia **MONSARAZ** • Localidade **MONSARAZ**

LARGO DA IGREJA DE SANTIAGO

LOCALIZAÇÃO

<https://goo.gl/maps/CfoL3NrmmTmiayL46>

CARACTERIZAÇÃO

Largo da Igreja de Santiago com terraço e escadaria. Muito funcional para implementação de plateia para pequenos espetáculos. Local onde se realizaram algumas sessões de cinema ao ar livre. Potencial de utilização do interior da Igreja.

LOTAÇÃO

100

PROPRIETÁRIO

Espaço público

PROMOTOR

Junta de Freguesia de Monsaraz

OBSERVAÇÕES

Sem acessibilidade para todos os públicos - acessos por escadas.

PROPOSTAS DE PROGRAMAÇÃO

Ciclos #12 Programas *8 Ações \$1; \$3; \$4; \$6; \$7; \$8; \$9; \$10; \$19; \$20; \$21; \$22; \$24; \$25

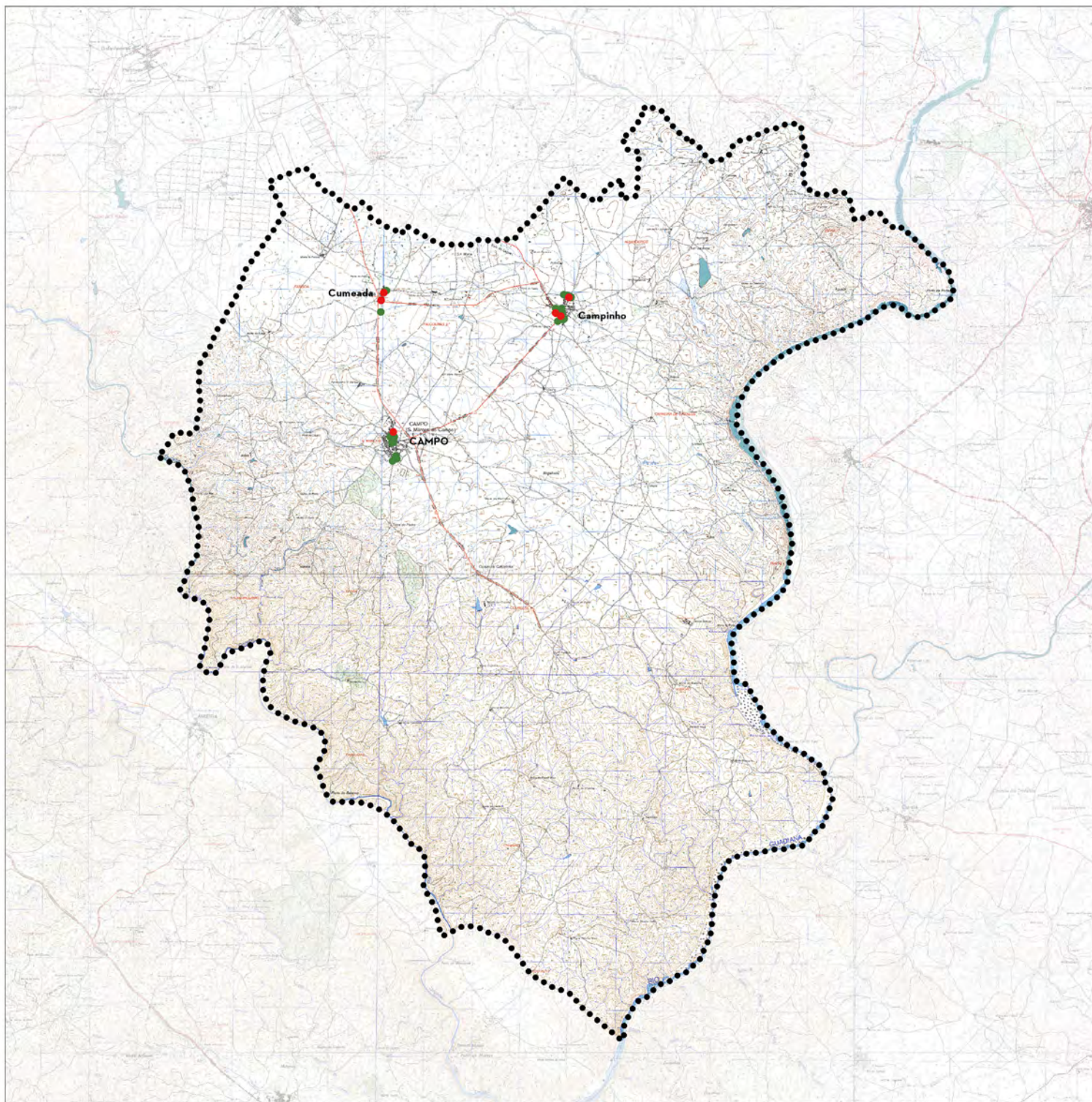
CONTACTO

geral@monsaraz.pt | 266 550 120



Freguesia

CAMPO E CAMPINHO



equipamentos sociais, culturais e desportivos

- Campinho,Antigos Lavadouros
- Campinho,Sociedade Recreativa Campinhense
- Campinho,Casa do Cante-Espaço Cultural
- São Marcos do Campo,Sociedade Harmonia Sanmarquense
- Cumeada,Centro Culturale Igreja da Cumeada
- Cumeada,Darksky Alqueva-Observatório

parques, jardins e recintos ao ar livre

- Campinho,Praça Bernardino José Cruz
- Campinho,Parque de Eventos de Campinho
- Campinho,Igreja Matriz do Sagrado Coração de Jesus
- Campinho,Travessa do Lopes
- Campinho,Parque da Junqueira
- Campinho,Largo do Bairro Dona Amélia Rojão
- Campinho,Largo de São José
- Campinho,Largo do Relógio
- Campinho,Exterior da Escola Primária
- Campinho,Travessa das Galas
- São Marcos do Campo,Igreja de São Marcos do Campo e Largo do Cruzeiro
- São Marcos do Campo,Polidesportivo de São Marcos do Campo
- São Marcos do Campo,Largo de Festas
- São Marcos do Campo,Praça de Touros de São Marcos do Campo
- São Marcos do Campo,Parque de São Marcos do Campo
- São Marcos do Campo,Largo do Rossio
- São Marcos do Campo,Rua Larga
- Cumeada,Largo de Nossa Senhora das Neves
- Cumeada,Fonte e Lavadouro Comunitário

●●●●●
divisa freguesias

0 1 2 3 km

Município REGUENGOS DE MONSARAZ • Freguesia CAMPO E CAMPINHO • Localidade CAMPINHO

ANTIGOS LAVADOUROS

LOCALIZAÇÃO

<https://goo.gl/maps/VKQBaMsudrcEsxcB6>

CARACTERIZAÇÃO

Antigos lavadouros de Campinho, requalificados e utilizados para atividades sociais e culturais. Bons recursos para atividades multidisciplinares - mesas e bancos, pequena teia (varões no tecto) que podem ser utilizados para pendurar recursos técnicos ou artísticos. Bom para pequenos espetáculos, projecção de cinema ou documentários, workshops/formações ou mesmo exposições.

LOTAÇÃO

60

PROPRIETÁRIO

Câmara Municipal de Reguengos de Monsaraz

PROMOTOR

União de Freguesias de Campo e Campinho

OBSERVAÇÕES

-

PROPOSTAS DE PROGRAMAÇÃO

Ciclos #1 Programas *3; *4; *5; *6; *9; *14; Ações §30; §31; §33; §35; §36; §37

CONTACTO

jfcampocampinho@gmail.com | 266 589 156 | 961 321 910



Município REGUENGOS DE MONSARAZ • Freguesia CAMPO E CAMPINHO • Localidade CAMPINHO

SOCIEDADE RECREATIVA CAMPINHENSE

LOCALIZAÇÃO

<https://goo.gl/maps/ZTy9tmJoHvQ5zNfY7>

CARACTERIZAÇÃO

Sede da Sociedade Recreativa Campinhense, com sala para pequenos espetáculos com palco (com fundo oval, não rectangular) de 6x3m.

LOTAÇÃO

Salão 100

PROPRIETÁRIO

Sociedade Recreativa Campinhense

PROMOTOR

Sociedade Recreativa Campinhense

OBSERVAÇÕES

-

PROPOSTAS DE PROGRAMAÇÃO

Ciclos #13; Programas *10 Ações \$1; \$5; \$6; \$7; \$8; \$9; \$10; \$14; \$16; \$19; \$20; \$21; \$22; \$24; \$25

CONTACTO

266 502 583 | 925 081 418

Jorge Freire (Presidente da Direção)



Município REGUENGOS DE MONSARAZ • Freguesia CAMPO E CAMPINHO • Localidade CAMPINHO

CASA DO CANTE - ESPAÇO CULTURAL

LOCALIZAÇÃO

<https://goo.gl/maps/dbMZDp3SHUxXnV6y8>

CARACTERIZAÇÃO

Espaço cultural com valências de utilização de espaço interior e exterior para atividades culturais. Sala ampla com mezanino que permite desenvolver atividades em várias disposições, e no exterior um terraço e pátio onde se podem implementar pequenos palcos e plateias para espetáculos multidisciplinares.

LOTAÇÃO

Salão 60 | pátio 80 | terraço 60

PROPRIETÁRIO

Câmara Municipal de Reguengos de Monsaraz

PROMOTOR

União de Freguesias de Campo e Campinho

OBSERVAÇÕES

-

PROPOSTAS DE PROGRAMAÇÃO

Ciclos #8; #17 Programas *2; *4; *10 Ações §1; §6; §7; §8; §9; §10; §19; §20; §21; §22; §24; §25

CONTACTO

jfcampocampinho@gmail.com | 266 589 156 | 961 321 910



Município REGUENGOS DE MONSARAZ • Freguesia CAMPO E CAMPINHO • Localidade SÃO MARCOS DO CAMPO

SOCIEDADE HARMONIA SANMARQUENSE

LOCALIZAÇÃO

<https://goo.gl/maps/7tid6zVJ41qujstr8>

CARACTERIZAÇÃO

Sede da Sociedade Sanmarquense com salão amplo recentemente requalificado para atividades diversas da sociedade (aulas, ensaios, bailes, festas de aniversário). Potencial de utilização de pequeno quintal que liga com um beco lateral do edifício.

LOTAÇÃO

Salão 80 | quintal e beco 100

PROPRIETÁRIO

Sociedade Harmonia Sanmarquense

PROMOTOR

Sociedade Harmonia Sanmarquense

OBSERVAÇÕES

-

PROPOSTAS DE PROGRAMAÇÃO

Ciclos #11 Programas *4; *10; *15 Ações \$1; \$6; \$7; \$8; \$9; \$10; \$17; \$19; \$20; \$21; \$22; \$24; \$25

CONTACTO

jfcampocampinho@gmail.com | 266 589 156 | 961 321 910



Município REGUENGOS DE MONSARAZ • Freguesia CAMPO E CAMPINHO • Localidade CUMEADA

CENTRO CULTURAL E IGREJA DA CUMEADA

LOCALIZAÇÃO

<https://goo.gl/maps/F38AR7FMBi2bMWe97>

CARACTERIZAÇÃO

Complexo de edifícios com potencial de programação de pequena escala - Centro cultural, Junta de Freguesia e Igreja da Cumeada. Funcionam integrados num largo, o que permite a realização de atividades programadas para interior e exterior. Possível utilização do interior da igreja, salas (pequenas) do centro cultural/junta e ainda um pequeno telheiro construído entre edifícios.

LOTAÇÃO

Interior 70 | exterior > 200

PROPRIETÁRIO

Centro Cultural Cumeadense

PROMOTOR

Centro Cultural Cumeadense

OBSERVAÇÕES

-

PROPOSTAS DE PROGRAMAÇÃO

Ciclos #12 Programas *2; *4; *8; *10 Ações §1; §3; §4; §6; §7; §8; §9; §10; §19; §20; §21; §22; §24; §25

CONTACTO

Centro Cultural Cumeadense | 963 994 725

Junta de Freguesia da Cumeada:

jfcampocampinho@gmail.com | 266 589 156 | 961 321 910



Município **REGUENGOS DE MONSARAZ** • Freguesia **CAMPO E CAMPINHO** • Localidade **CUMEADA**

DARKSKY ALQUEVA - OBSERVATÓRIO OFICIAL

LOCALIZAÇÃO

<https://goo.gl/maps/JbrVVM7r36CG2Syr5>

CARACTERIZAÇÃO

Antiga escola da Cumeada (espaço municipal), requalificada e a ser dinamizada pela associação DarkSky Alqueva. Potencial de utilização mediante solicitação/articulação com a associação. Valências de espaço exterior, antigo recreio da escola, e sala ampla interior que funciona como espaço open space para várias atividades expositivas, formativas e performativas (junção das antigas salas de aula).

LOTAÇÃO

sala interior 80 | exterior 200

PROPRIETÁRIO

Câmara Municipal de Reguengos de Monsaraz

PROMOTOR

Darksky Alqueva - Observatório Oficial

OBSERVAÇÕES

-

PROPOSTAS DE PROGRAMAÇÃO

Ciclos #11 Programas *6; *10; *15 Ações \$17; \$28; \$33; \$35; \$36; \$37

CONTACTO

info@darkskyalqueva.com | 91 310 35 40



Município **REGUENGOS DE MONSARAZ** • Freguesia **CAMPO E CAMPINHO** • Localidade **CAMPINHO**

PRAÇA BERNARDINO JOSÉ CRUZ

LOCALIZAÇÃO

<https://goo.gl/maps/6suQf5b1hdaoxdX46>

CARACTERIZAÇÃO

Praça central de Campinho com palco de 7x7m, ideal para realização de festas, festivais ou espetáculos pontuais. Onde se realizam festas populares de campinho. Atualmente é também um dos locais de campinho utilizado para palco do Festival Andanças.

LOTAÇÃO

> 200

PROPRIETÁRIO

Espaço público

PROMOTOR

União de Freguesias de Campo e Campinho

OBSERVAÇÕES

Condições mínimas de acessibilidade. Sanitários. Espaços para adaptação a camarins.

PROPOSTAS DE PROGRAMAÇÃO

Ciclos #13; Programas *4 Ações \$1; \$6; \$7; \$8; \$9; \$10; \$19; \$20; \$21; \$22; \$24; \$25

CONTACTO

jfcampocampinho@gmail.com | 266 589 156 | 961 321 910



Município REGUENGOS DE MONSARAZ • Freguesia CAMPO E CAMPINHO • Localidade CAMPINHO

PARQUE DE EVENTOS DE CAMPINHO

LOCALIZAÇÃO

<https://goo.gl/maps/YB2QUd9WYjb3GWDBA>

CARACTERIZAÇÃO

Parque de Campinho com múltiplas valências e ideal para programação de pequena ou grande escala. Palco exterior, telheiro, dois edifícios de apoio a atividades com sanitários/ bar / cozinha, três contentores pré-fabricados que podem funcionar para pontos de venda/expositores/ou outras funções, espaços verdes, mobiliário urbano (bancos e mesas) e parque infantil/parque de manutenção. Atualmente, é também um dos locais em Campinho utilizado para palco do Festival Andanças.

LOTAÇÃO

> 200

PROPRIETÁRIO

Câmara Municipal de Reguengos de Monsaraz

PROMOTOR

União de Freguesias de Campo e Campinho

OBSERVAÇÕES

Condições mínimas de acessibilidade. Sanitários. Espaços para adaptação a camarins.

PROPOSTAS DE PROGRAMAÇÃO

Ciclos #13; Programas *4 Ações §1; §6; §7; §8; §9; §10; §19; §20; §21; §22; §24; §25

CONTACTO

jfcampocampinho@gmail.com | 266 589 156 | 961 321 910



Município REGUENGOS DE MONSARAZ • Freguesia CAMPO E CAMPINHO • Localidade CAMPINHO

IGREJA MATRIZ DO SAGRADO CORAÇÃO DE JESUS

LOCALIZAÇÃO

<https://goo.gl/maps/HaLVVyBsHUfZCPGw6>

CARACTERIZAÇÃO

Zona exterior da Igreja Matriz do Sagrado Coração de Jesus com um pavimento cimentado com bancada/plateia de dois andares para público, utilizado para atividades culturais ou desportivas. Potencial de utilização do interior da Igreja para concertos e do adro/jardim exterior para atividades diversas.

LOTAÇÃO

> 200

PROPRIETÁRIO

Espaço público

PROMOTOR

União de Freguesias de Campo e Campinho

OBSERVAÇÕES

Condições mínimas de acessibilidade. Sanitários. Espaços para adaptação a camarins.

PROPOSTAS DE PROGRAMAÇÃO

Ciclos #12; #16 Programas *4; *6; *8 Ações §1; §3; §4; §6; §7; §8; §9; §10; §19; §20; §21; §22; §24; §25

CONTACTO

jfcampocampinho@gmail.com | 266 589 156 | 961 321 910



Município **REGUENGOS DE MONSARAZ** • Freguesia **CAMPO E CAMPINHO** • Localidade **CAMPINHO**

TRAVESSA DO LOPES

LOCALIZAÇÃO

<https://goo.gl/maps/2ry7zDBZ1G2rdeFCA>

CARACTERIZAÇÃO

Largo com potencial para utilização em contexto de festas populares ou festivais (como no caso da utilização dada pelo Festival Andanças em diversas praças e largos de Campinho), implementando estruturas simples de apoio às atividades programadas. Permite uma programação de proximidade com a comunidade local (moradores) - espetáculos, bailes, formações, mercadinhos de trocas e vendas, entre muitas outras atividades.

LOTAÇÃO

> 200

PROPRIETÁRIO

Espção público

PROMOTOR

União de Freguesias de Campo e Campinho

OBSERVAÇÕES

Condições mínimas de acessibilidade.

PROPOSTAS DE PROGRAMAÇÃO

Ciclos #13 Programas *2; *4; Ações \$1; \$2; \$6; \$7; \$8; \$9; \$10; \$19; \$20; \$21; \$22; \$24; \$25

CONTACTO

jfcampocampinho@gmail.com | 266 589 156 | 961 321 910



Município **REGUENGOS DE MONSARAZ** • Freguesia **CAMPO E CAMPINHO** • Localidade **CAMPINHO**

PARQUE DA JUNQUEIRA

LOCALIZAÇÃO

<https://goo.gl/maps/EipYMqTh2aeuFWNeA>

CARACTERIZAÇÃO

Parque potencial para programação com zona ajardinada com sombras, parque infantil e pequeno edifício onde existe um poço coberto.

LOTAÇÃO

100

PROPRIETÁRIO

Espaço público

PROMOTOR

União de Freguesias de Campo e Campinho

OBSERVAÇÕES

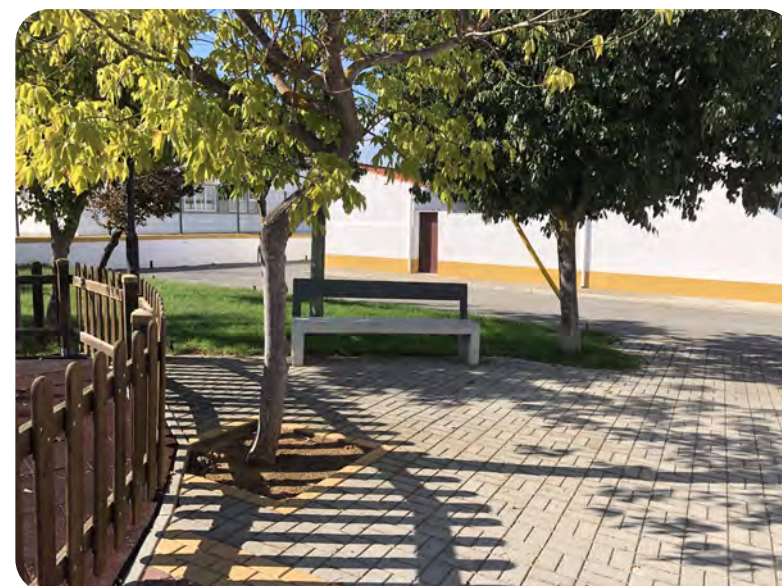
Condições mínimas de acessibilidade. Sanitários. Espaços para adaptação a camarins.

PROPOSTAS DE PROGRAMAÇÃO

Ciclos #1; #2; #10 Programas *2; *4; *7 Ações §1; §2; §6; §7; §8; §9; §10; §12; §19; §20; §21; §22; §24; §25; §29; §30; §31

CONTACTO

jfcampocampinho@gmail.com | 266 589 156 | 961 321 910



Município REGUENGOS DE MONSARAZ • Freguesia CAMPO E CAMPINHO • Localidade CAMPINHO

LARGO DO BAIRRO DONA AMÉLIA ROJÃO

LOCALIZAÇÃO

<https://goo.gl/maps/S8ZwCPY96tFhJaS77>

CARACTERIZAÇÃO

Largo com potencial para utilização em contexto de festas populares ou festivais (como no caso da utilização dada pelo Festival Andanças em diversas praças e largos de Campinho). Jardim no centro do largo com zonas de sombra, bancos e mesas utilizáveis para várias atividades.

LOTAÇÃO

150 pax

PROPRIETÁRIO

Espaço público

PROMOTOR

União de Freguesias de Campo e Campinho

OBSERVAÇÕES

Condições mínimas de acessibilidade. Sanitários.

PROPOSTAS DE PROGRAMAÇÃO

Ciclos #2; #10; Programas *4; *7; Ações \$1; \$6; \$7; \$8; \$9; \$10; \$12; \$19; \$20; \$21; \$22; \$24; \$25

CONTACTO

jfcampocampinho@gmail.com | 266 589 156 | 961 321 910



Município **REGUENGOS DE MONSARAZ** • Freguesia **CAMPO E CAMPINHO** • Localidade **CAMPINHO**

LARGO DE SÃO JOSÉ

LOCALIZAÇÃO

<https://goo.gl/maps/YDKV7xeAqZx2DvF57>

CARACTERIZAÇÃO

Largo com potencial para utilização em contexto de festas populares ou festivais (como no caso da utilização dada pelo Festival Andanças em diversas praças e largos de Campinho), implementando estruturas simples de apoio às atividades programadas. Permite uma programação de proximidade com a comunidade local (moradores) - espetáculos, bailes, formações, mercadinhos de trocas e vendas, entre muitas outras atividades.

LOTAÇÃO

150

PROPRIETÁRIO

Espaço público

PROMOTOR

União de Freguesias de Campo e Campinho

OBSERVAÇÕES

Condições mínimas de acessibilidade.

PROPOSTAS DE PROGRAMAÇÃO

Ciclos #13 Programas *4; Ações §1; §6; §7; §8; §9; §10; §19; §20; §21; §22; §24; §25

CONTACTO

jfcampocampinho@gmail.com | 266 589 156 | 961 321 910



Município **REGUENGOS DE MONSARAZ** • Freguesia **CAMPO E CAMPINHO** • Localidade **CAMPINHO**

LARGO DO RELÓGIO

LOCALIZAÇÃO

<https://goo.gl/maps/q2gb96ML9tjtcjp28>

CARACTERIZAÇÃO

Largo com potencial para utilização em contexto de festas populares ou festivais (como no caso da utilização dada pelo Festival Andanças em diversas praças e largos de Campinho), implementando estruturas simples de apoio às atividades programadas. Permite uma programação de proximidade com a comunidade local (moradores) - espetáculos, bailes, formações, mercadinhos de trocas e vendas, entre muitas outras atividades.

LOTAÇÃO

200

PROPRIETÁRIO

Espaço público

PROMOTOR

União de Freguesias de Campo e Campinho

OBSERVAÇÕES

Condições mínimas de acessibilidade.

PROPOSTAS DE PROGRAMAÇÃO

Ciclos #13 Programas *4; Ações \$1; \$6; \$7; \$8; \$9; \$10; \$19; \$20; \$21; \$22; \$24; \$25

CONTACTO

jfcampocampinho@gmail.com | 266 589 156 | 961 321 910



Município **REGUENGOS DE MONSARAZ** • Freguesia **CAMPO E CAMPINHO** • Localidade **CAMPINHO**

EXTERIOR DA ESCOLA PRIMÁRIA

LOCALIZAÇÃO

<https://goo.gl/maps/Ro6fbjhDLVrL6RiW9>

CARACTERIZAÇÃO

Escola primária com atividade escolar possível de utilizar em parceria nas atividades culturais em Campinho. No exterior potencial de utilização da zona de recreio onde existem dois telheiros e campo polidesportivo. No interior potencial de utilização do salão de cantina e de salas de aula.

LOTAÇÃO

Salas 40 | cantina 100 | exterior 200

PROPRIETÁRIO

Câmara Municipal de Reguengos de Monsaraz

PROMOTOR

União de Freguesias de Campo e Campinho / EB1 de Campinho

OBSERVAÇÕES

Condições mínimas de acessibilidade. Sanitários. Espaços para adaptação a camarins.

PROPOSTAS DE PROGRAMAÇÃO

Ciclos #4 Programas *2; *3; *4; *5; *6; *13; *15 Ações \$33; \$35; \$36; \$37

CONTACTO

jfcampocampinho@gmail.com | 266 589 156 | 961 321 910
EB1 de Campinho | info@eb1-campinho.rcts.pt | 266589319



Município **REGUENGOS DE MONSARAZ** • Freguesia **CAMPO E CAMPINHO** • Localidade **CAMPINHO**

TRAVESSA DAS GALAS

LOCALIZAÇÃO

<https://goo.gl/maps/r3HiXVovT4Fgfwcw5>

CARACTERIZAÇÃO

Largo com potencial para utilização em contexto de festas populares ou festivais (como no caso da utilização dada pelo Festival Andanças em diversas praças e largos de Campinho), implementando estruturas simples de apoio às atividades programadas. Permite uma programação de proximidade com a comunidade local (moradores) - espetáculos, bailes, formações, mercadinhos de trocas e vendas, entre muitas outras atividades.

LOTAÇÃO

120

PROPRIETÁRIO

Espaço público

PROMOTOR

União de Freguesias de Campo e Campinho

OBSERVAÇÕES

Condições mínimas de acessibilidade.

PROPOSTAS DE PROGRAMAÇÃO

Ciclos #13 Programas *4; Ações \$1; \$6; \$7; \$8; \$9; \$10; \$19; \$20; \$21; \$22; \$24; \$25

CONTACTO

jfcampocampinho@gmail.com | 266 589 156 | 961 321 910



Município REGUENGOS DE MONSARAZ • Freguesia CAMPO E CAMPINHO • Localidade SÃO MARCOS DO CAMPO

IGREJA DE SÃO MARCOS DO CAMPO E LARGO DO CRUZEIRO

LOCALIZAÇÃO

<https://goo.gl/maps/7TGBC5hF4UC1788fA>

CARACTERIZAÇÃO

Largo do Cruzeiro e adro da Igreja de São Marcos potencial de utilização para atividades culturais de pequena e média escala. A escadaria do adro da Igreja funciona como plateia natural. Possibilidade de utilização do interior da Igreja para concertos.

LOTAÇÃO

> 200

PROPRIETÁRIO

Espaço público

PROMOTOR

União de Freguesias de Campo e Campinho

OBSERVAÇÕES

Condições mínimas de acessibilidade. Sanitários.

PROPOSTAS DE PROGRAMAÇÃO

Ciclos #16 Programas *5; *6 Ações §1; §6; §7; §8; §9; §10; §19; §20; §21; §22; §24; §25

CONTACTO

jfcampocampinho@gmail.com | 266 589 156 | 961 321 910



Município **REGUENGOS DE MONSARAZ** • Freguesia **CAMPO E CAMPINHO** • Localidade **SÃO MARCOS DO CAMPO**

POLIDESPORTIVO DE SÃO MARCOS DO CAMPO

LOCALIZAÇÃO

<https://goo.gl/maps/oCijYGnvxW1ng5379>

CARACTERIZAÇÃO

Campo polidesportivo potencial para realização de festas populares, festivais ou espetáculos. Bancada pode funcionar como plateia.

LOTAÇÃO

> 200

PROPRIETÁRIO

Câmara Municipal de Reguengos de Monsaraz

PROMOTOR

União de Freguesias de Campo e Campinho

OBSERVAÇÕES

Condições mínimas de acessibilidade. Sanitários. Espaços para adaptação a camarins.

PROPOSTAS DE PROGRAMAÇÃO

Ciclos #17 Programas *2 Ações §1; §2; §6; §7; §8; §9; §10; §19; §20; §21; §22; §24; §25

CONTACTO

jfcampocampinho@gmail.com | 266 589 156 | 961 321 910



Município **REGUENGOS DE MONSARAZ** • Freguesia **CAMPO E CAMPINHO** • Localidade **SÃO MARCOS DO CAMPO**

LARGO DAS FESTAS

LOCALIZAÇÃO

<https://goo.gl/maps/AUePn8DfW8dBY9Dq7>

CARACTERIZAÇÃO

Largo onde se realizam as festas populares de São Marcos do Campo. Proximidade com a Rua Larga e o Largo do Cruzeiro permite pensar em programação cultural que se possa distribuir por vários espaços.

LOTAÇÃO

> 200

PROPRIETÁRIO

Espaço público

PROMOTOR

União de Freguesias de Campo e Campinho

OBSERVAÇÕES

Condições mínimas de acessibilidade.

PROPOSTAS DE PROGRAMAÇÃO

Ciclos #13 Programas *2 Ações \$1; \$2; \$6; \$7; \$8; \$9; \$10; \$19;
\$20; \$21; \$22; \$24; \$25

CONTACTO

jfcampocampinho@gmail.com | 266 589 156 | 961 321 910



Município REGUENGOS DE MONSARAZ • Freguesia CAMPO E CAMPINHO • Localidade SÃO MARCOS DO CAMPO

PRAÇA DE TOUROS DE SÃO MARCOS DO CAMPO

LOCALIZAÇÃO

<https://goo.gl/maps/Rj2arbenLQ6zew3Y7>

CARACTERIZAÇÃO

Pequena Praça de Touros aberta para a rua que pode servir para várias propostas de programação artística. Valências - arena e pequena plataforma de cimento por cima da zona de entrada dos touros que pode servir de palco (direcionável para a arena, bancadas/plateia ou exterior da praça).

LOTAÇÃO

> 200

PROPRIETÁRIO

Câmara Municipal de Reguengos de Monsaraz

PROMOTOR

União de Freguesias de Campo e Campinho

OBSERVAÇÕES

Condições mínimas de acessibilidade. Sanitários. Espaços para adaptação a camarins.

PROPOSTAS DE PROGRAMAÇÃO

Ciclos #13; #15 Programas *1; *5 Ações \$1; \$6; \$7; \$8; \$9; \$10; \$19; \$20; \$21; \$22; \$24; \$25

CONTACTO

jfcampocampinho@gmail.com | 266 589 156 | 961 321 910



Município **REGUENGOS DE MONSARAZ** • Freguesia **CAMPO E CAMPINHO** • Localidade **SÃO MARCOS DO CAMPO**

PARQUE DE SÃO MARCOS DO CAMPO

LOCALIZAÇÃO

<https://goo.gl/maps/5pKnqdLkHbHhHUvx6>

CARACTERIZAÇÃO

Parque de São Marcos do Campo com várias valências potenciais de programação de pequena escala - palco exterior 9x6m, parque infantil, zonas verdes com sombra e mobiliário urbano que pode servir de apoio às atividades.

LOTAÇÃO

> 200

PROPRIETÁRIO

Espaço público

PROMOTOR

União de Freguesias de Campo e Campinho

OBSERVAÇÕES

Condições mínimas de acessibilidade. Sanitários. Espaços para adaptação a camarins.

PROPOSTAS DE PROGRAMAÇÃO

Ciclos #13; Programas *2 Ações §1; §2; §6; §7; §8; §9; §10; §19; §20; §21; §22; §24; §25

CONTACTO

jfcampocampinho@gmail.com | 266 589 156 | 961 321 910



Município **REGUENGOS DE MONSARAZ** • Freguesia **CAMPO E CAMPINHO** • Localidade **SÃO MARCOS DO CAMPO**

LARGO DO ROSSIO

LOCALIZAÇÃO

<https://goo.gl/maps/eosvRZhkzp8pxJpv8>

CARACTERIZAÇÃO

Largo potencial que pode servir para atividades programadas em rede de proximidade com a comunidade - festivais, bailes, workshops, atividades em volta da gastronomia.

LOTAÇÃO

120 pax

PROPRIETÁRIO

Espaço público

PROMOTOR

União de Freguesias de Campo e Campinho

OBSERVAÇÕES

Condições mínimas de acessibilidade.

PROPOSTAS DE PROGRAMAÇÃO

Ciclos #13; Programas *1 Ações §1; §6; §7; §8; §9; §10; §19; §20; §21; §22; §24; §25

CONTACTO

jfcampocampinho@gmail.com | 266 589 156 | 961 321 910



Município **REGUENGOS DE MONSARAZ** • Freguesia **CAMPO E CAMPINHO** • Localidade **SÃO MARCOS DO CAMPO**

RUA LARGA

LOCALIZAÇÃO

<https://goo.gl/maps/QKK1FCQ96Wq5tZpaA>

CARACTERIZAÇÃO

Rua Larga é uma rua central em São Marcos do Campo com um café no topo da rua que tem muita atividade social. Pela sua localização e composição arquitectónica é um espaço ideal para realização de arraiais, festas populares, mercadinhos de trocas e espetáculos deambulantes.

LOTAÇÃO

> 200

PROPRIETÁRIO

Espaço público

PROMOTOR

União de Freguesias de Campo e Campinho

OBSERVAÇÕES

Condições mínimas de acessibilidade.

PROPOSTAS DE PROGRAMAÇÃO

Ciclos #13; Programas *2; *4 Ações §1; §2; §6; §7; §8; §9; §10; §19; §20; §21; §22; §24; §25

CONTACTO

jfcampocampinho@gmail.com | 266 589 156 | 961 321 910



Município **REGUENGOS DE MONSARAZ** • Freguesia **CAMPO E CAMPINHO** • Localidade **CUMEADA**

LARGO DA NOSSA SENHORA DAS NEVES

LOCALIZAÇÃO

<https://goo.gl/maps/uvSNL7zrTS51GRPf6>

CARACTERIZAÇÃO

Largo das festas na Cumeada. Pequena zona sombreada com bancos.

LOTAÇÃO

150

PROPRIETÁRIO

Espaço público

PROMOTOR

União de Freguesias de Campo e Campinho

OBSERVAÇÕES

Condições mínimas de acessibilidade.

PROPOSTAS DE PROGRAMAÇÃO

Ciclos #13; Programas *1 Ações §1; §6; §7; §8; §9; §10; §19; §20; §21; §22; §24; §25

CONTACTO

jfcampocampinho@gmail.com | 266 589 156 | 961 321 910



Município REGUENGOS DE MONSARAZ • Freguesia CAMPO E CAMPINHO • Localidade CUMEADA

FONTE E LAVADOURO COMUNITÁRIO DA CUMEADA

LOCALIZAÇÃO

<https://goo.gl/maps/7G2Yfx5N6PvBPsv29>

CARACTERIZAÇÃO

Lavadouros em utilização pela comunidade. Zona exterior com potencial e telheiro.

LOTAÇÃO

30 pax

PROPRIETÁRIO

Câmara Municipal de Reguengos de Monsaraz

PROMOTOR

União de Freguesias de Campo e Campinho

OBSERVAÇÕES

Condições mínimas de acessibilidade. Sanitários.

PROPOSTAS DE PROGRAMAÇÃO

Ciclos #1; Programas *4; *5; *6; *9; *14 Ações §1; §6; §7; §8; §9; §10; §19; §20; §21; §22; §24; §25; §30; §31

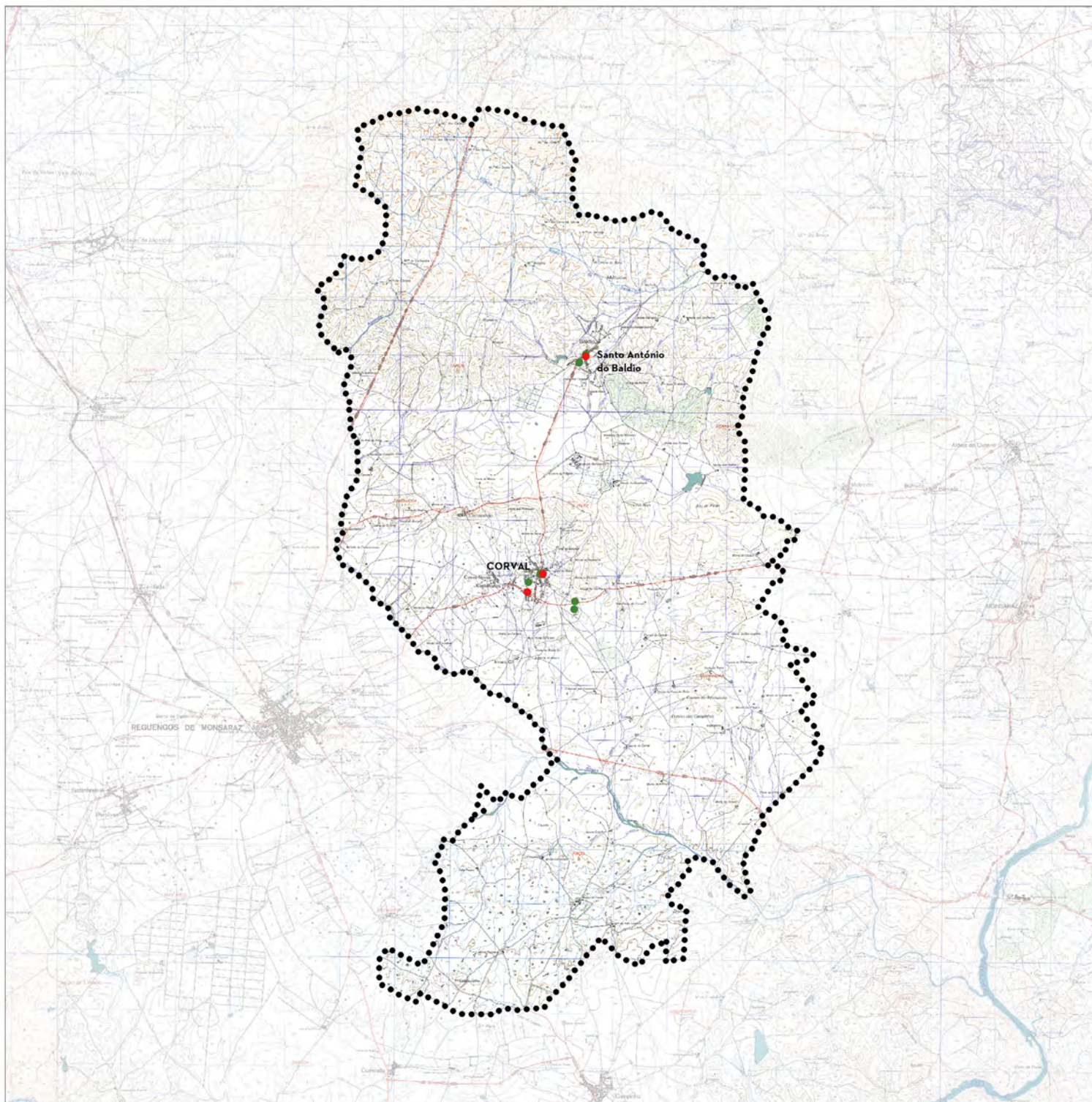
CONTACTO

jfcampocampinho@gmail.com | 266 589 156 | 961 321 910



Freguesia

CORVAL



equipamentos sociais, culturais e desportivos

- Corval_Casa do Barro-Centro Interpretativo da Olaria
- Corval_Sociedade União e Progresso Aldematense
- Santo António do Baldio_Centro de Recreio e Convívio Maria Gabriela Leónida

parques, jardins e recintos ao ar livre

- Corval_Igreja Matriz de São Pedro do Corval
- Corval_Jardim Municipal do Corval
- Corval_Recinto Polidesportivo do Corval
- Corval_Rocha dos Namorados
- Santo António do Baldio_Antiga Escola Primária
- Santo António do Baldio_Adro da Igreja
- Santo António do Baldio_Largo da Oliveira

●●●●●
divisa freguesias

0 1 2 3 km

Município **REGUENGOS DE MONSARAZ** • Freguesia **CORVAL** • Localidade **CORVAL**

CASA DO BARRO - CENTRO INTERPRETATIVO DA OLARIA

LOCALIZAÇÃO

<https://goo.gl/maps/Jb1yzRvkeJc6Pf2dA>

CARACTERIZAÇÃO

Espaço cultural municipal com três espaços onde podem decorrer atividades de programação cultural de pequena escala - sala ampla de exposição permanente com peças de artesãos locais, espaço de oficina onde podem funcionar workshops e um quintal com telheiro.

LOTAÇÃO

80

PROPRIETÁRIO

Câmara Municipal de Reguengos de Monsaraz

PROMOTOR

Câmara Municipal de Reguengos de Monsaraz

OBSERVAÇÕES

-

PROPOSTAS DE PROGRAMAÇÃO

Ciclos #5; #8; #11 Programas *4; *5; *6; *9; *10; *15 Ações \$11; \$13; \$17; \$30; \$31; \$33; \$35; \$36; \$37

CONTACTO

turismo@cm-reguengos-monsaraz.pt | 266 508 052



Município **REGUENGOS DE MONSARAZ** • Freguesia **CORVAL** • Localidade **CORVAL**

SOCIEDADE UNIÃO E PROGRESSO ALDEMATENSE

LOCALIZAÇÃO

<https://goo.gl/maps/g25nxiYT15E51bQx7>

CARACTERIZAÇÃO

Espaço associativo onde decorrem atividades da Sociedade União e Progresso - ensaios, aulas, concertos e bailes. Possui vários espaços com potencial de programação diversificada - salão com palco de 12x8m, dois terraços exteriores amplos e ainda três salas de pequena/média dimensão.

LOTAÇÃO

Salão 180 | terraços 80 | salas 20 a 30

PROPRIETÁRIO

Sociedade União e Progresso Aldematense

PROMOTOR

Sociedade União e Progresso Aldematense

OBSERVAÇÕES

-

PROPOSTAS DE PROGRAMAÇÃO

Ciclos #11 Programas *2; *3; *10; *15 Ações \$1; \$6; \$7; \$8; \$9; \$10; \$17; \$19; \$20; \$21; \$22; \$24; \$25; \$33; \$35; \$36; \$37

CONTACTO

266 549 114



Município **REGUENGOS DE MONSARAZ** • Freguesia **CORVAL** • Localidade **SANTO ANTÓNIO DO BALDIO**

CENTRO DE RECREIO E CONVÍVIO MARIA GABRIELA LEÓNIDAS

LOCALIZAÇÃO

<https://goo.gl/maps/KujxjkqJFB81ZB1p7>

CARACTERIZAÇÃO

Espaço associativo onde decorrem atividades dinamizadas pelo Centro de Recreio e Convívio Maria Gabriela Leónidas com salão potencial para concertos, bailes e espectáculos com palco de 8x6m. Existe ainda um pátio/terraço exterior utilizado como esplanada do bar associativo onde se podem realizar pequenas atividades.

LOTAÇÃO

200

PROPRIETÁRIO

Centro de Recreio e Convívio Maria Gabriela Leónidas

PROMOTOR

Centro de Recreio e Convívio Maria Gabriela Leónidas

OBSERVAÇÕES

-

PROPOSTAS DE PROGRAMAÇÃO

Ciclos #11 Programas *2; *3; *10; *15 Ações \$1; \$6; \$7; \$8; \$9; \$10; \$17; \$19; \$20; \$21; \$22; \$24; \$25; \$33; \$35; \$36; \$37

CONTACTO

freguesiacorval@mail.telepac.pt | 266 549 128



Município REGUENGOS DE MONSARAZ • Freguesia CORVAL • Localidade CORVAL

IGREJA MATRIZ DE SÃO PEDRO DO CORVAL

LOCALIZAÇÃO

<https://goo.gl/maps/PDUYQDeaBqMkL2iT6>

CARACTERIZAÇÃO

Igreja de São Pedro do Corval com potencial de uso interior para concertos e adro/largo exterior para festas populares.

LOTAÇÃO

Interior 150 pax | Adro > 200 pax

PROPRIETÁRIO

Diocese de Évora

PROMOTOR

Diocese de Évora

OBSERVAÇÕES

-

PROPOSTAS DE PROGRAMAÇÃO

Ciclos #16 Programas *5; *6 Ações \$1; \$6; \$7; \$8; \$9; \$10; \$19;
\$20; \$21; \$22; \$24; \$25

CONTACTO

diocese.evora@gmail.com | 266748 850



Município **REGUENGOS DE MONSARAZ** • Freguesia **CORVAL** • Localidade **CORVAL**

JARDIM MUNICIPAL DO CORVAL

LOCALIZAÇÃO

<https://goo.gl/maps/6BMzK4Jhd5nhds518>

CARACTERIZAÇÃO

Jardim Municipal do Corval com várias valências de utilização para programação cultural - coreto (sem cobertura), parque infantil, zonas verdes com mobiliário urbano, palco exterior com 10x8m e um pequeno edifício para apoio a atividades com sanitários e pequenos espaços de arrumos.

LOTAÇÃO

> 200

PROPRIETÁRIO

Câmara Municipal de Reguengos de Monsaraz

PROMOTOR

Junta de Freguesia de Corval

OBSERVAÇÕES

-

PROPOSTAS DE PROGRAMAÇÃO

Ciclos #2; #10; #14 Programas *2; *4; *7; *8 Ações §1; §2; §3; §4; §6; §7; §8; §9; §10; §12; §19; §20; §21; §22; §24; §25

CONTACTO

freguesiacorval@mail.telepac.pt | 266 549 128



Município REGUENGOS DE MONSARAZ • Freguesia CORVAL • Localidade CORVAL

RECINTO POLIDESPORTIVO DO CORVAL

LOCALIZAÇÃO

<https://goo.gl/maps/5p93muPFunaYRRpXA>

CARACTERIZAÇÃO

Recinto aberto com campo polidesportivo e bancadas para público. Local onde se fazem festas e feiras/mercados. Campo polidesportivo potencial para implementação de palco exterior.

LOTAÇÃO

> 200

PROPRIETÁRIO

Espaço público

PROMOTOR

Junta de Freguesia de Corval

OBSERVAÇÕES

Condições mínimas de acessibilidade. Sanitários. Espaços para adaptação a camarins.

PROPOSTAS DE PROGRAMAÇÃO

Ciclos #17 Programas *2 Ações \$1; \$2; \$6; \$7; \$8; \$9; \$10; \$19; \$20; \$21; \$22; \$24; \$25

CONTACTO

freguesiacorval@mail.telepac.pt | 266 549 128



Município **REGUENGOS DE MONSARAZ** • Freguesia **CORVAL** • Localidade **CORVAL**

ROCHA DOS NAMORADOS

LOCALIZAÇÃO

<https://goo.gl/maps/LBR6Z7tm56egf9wA8>

CARACTERIZAÇÃO

Monumento Megalítico com boas infraestruturas de acesso (caminhos de calçada, parque de estacionamento perto e bancos e mesas que permitem fazer zona de lazer - parque de merendas) e muito perto do centro do Corval (1,2 km). Espaço ideal para atividades artísticas relacionadas com a natureza, preferencialmente acústicas.

LOTAÇÃO

100

PROPRIETÁRIO

Terreno privado mas com acesso público

PROMOTOR

Junta de Freguesia de Corval

OBSERVAÇÕES

Sem electricidade. Preferência de utilização para atividades relacionadas com a natureza, acústicas. Condições mínimas de acessibilidade.

PROPOSTAS DE PROGRAMAÇÃO

Ciclos #6; #10 Programas *5; *7; *9 Ações §1; §6; §7; §8; §9; §10; §12; §19; §20; §21; §22; §24; §25; §27; §29; §30; §31

CONTACTO

freguesiacorval@mail.telepac.pt | 266 549 128



Município REGUENGOS DE MONSARAZ • Freguesia CORVAL • Localidade SANTO ANTÓNIO DO BALDIO

ANTIGA ESCOLA PRIMÁRIA DE SANTO ANTÓNIO DO BALDIO

LOCALIZAÇÃO

<https://goo.gl/maps/ej8tW7u36osg7YN1A>

CARACTERIZAÇÃO

Antiga escola primária cedida pela junta de freguesia à associação de caçadores para dinamização. Potencial de utilização do espaço exterior para realização de atividades culturais, utilizando os recursos do espaço interior.

LOTAÇÃO

120

PROPRIETÁRIO

Câmara Municipal de Reguengos de Monsaraz

PROMOTOR

Junta de Freguesia de Corval

OBSERVAÇÕES

Condições mínimas de acessibilidade. Sanitários. Espaços para adaptação a camarins.

PROPOSTAS DE PROGRAMAÇÃO

Ciclos #17 Programas *4 Ações §1; §6; §7; §8; §9; §10; §19; §20; §21; §22; §24; §25

CONTACTO

freguesiacorval@mail.telepac.pt | 266 549 128



Município **REGUENGOS DE MONSARAZ** • Freguesia **CORVAL** • Localidade **SANTO ANTÓNIO DO BALDIO**

ADRO DA IGREJA

LOCALIZAÇÃO

<https://goo.gl/maps/ej8tW7u36osg7YN1A>

CARACTERIZAÇÃO

Adro e descampado amplo da Igreja de Santo António do Baldio. Local onde se realizam festas populares e religiosas. Valências de utilização de espaço anexo à igreja.

LOTAÇÃO

> 200

PROPRIETÁRIO

Espaço público

PROMOTOR

Junta de Freguesia de Corval

OBSERVAÇÕES

Condições mínimas de acessibilidade. Sanitários. Espaços para adaptação a camarins.

PROPOSTAS DE PROGRAMAÇÃO

Ciclos #12 Programas *8 Ações \$1; \$3; \$4; \$6; \$7; \$8; \$9; \$10; \$19; \$20; \$21; \$22; \$24; \$25

CONTACTO

freguesiacorval@mail.telepac.pt | 266 549 128



Município **REGUENGOS DE MONSARAZ** • Freguesia **CORVAL** • Localidade **SANTO ANTÓNIO DO BALDIO**

LARGO DA OLIVEIRA

LOCALIZAÇÃO

<https://goo.gl/maps/uXp7oGScJ4DkJ5pJ6>

CARACTERIZAÇÃO

Largo de Santo António, mais conhecido como Largo da Oliveira. Potencial de utilização de vários espaços - zona de mesas e bancos do parque de merendas, jardim infantil, terraço com vista panorâmica onde se pode instalar um pequeno palco de 4x3m e ainda uma zona livre do largo em volta de uma oliveira centenária onde antigamente se faziam bailes.

LOTAÇÃO

50 pax

PROPRIETÁRIO

Espaço público

PROMOTOR

Junta de Freguesia de Corval

OBSERVAÇÕES

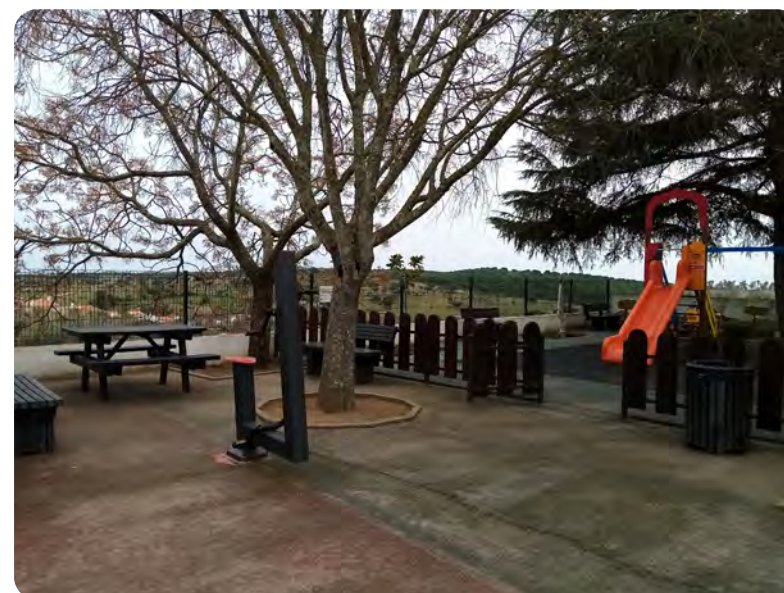
-

PROPOSTAS DE PROGRAMAÇÃO

Ciclos #10; #13; Programas *6; *7; Ações \$1; \$6; \$7; \$8; \$9; \$10; \$12; \$19; \$20; \$21; \$22; \$24; \$25

CONTACTO

freguesiacorval@mail.telepac.pt | 266 549 128



MAPEAMENTO DE ESPAÇOS COM POTENCIAL DE PROGRAMAÇÃO DE PEQUENA ESCALA

TRANSFORMA

- Programa para uma Cultura Inclusiva do Alentejo Central

PROMOTOR

Comunidade Intermunicipal do Alentejo Central

CONCEÇÃO E GESTÃO DE PROJETO

Estação Cooperativa

PLANO DE PROPOSTAS DE PROGRAMAÇÃO

Carlos Veríssimo e Ricardo Falcão

VISITAS, ENTREVISTAS, REGISTOS TÉCNICOS E FOTOGRÁFICOS

Alexandra Libânio, Daniela Rodrigues, Luís Ferro, Ricardo Falcão

COORDENAÇÃO EDITORIAL

Ricardo Falcão

CARTOGRAFIA E MAPAS

Luís Ferro

DESIGN GRÁFICO

Ficha Tripla Design

PAGINAÇÃO

Ricardo Falcão, Joana Torgal, Marta Nunes

EQUIPA DE ACOMPANHAMENTO CIMAC

Ana Isa Coelho, Filipe Duarte, João Sardinha, Sílvia Ramalho



Cofinanciado por:



TÉCNICOS MUNICIPAIS QUE REALIZARAM AS REUNIÕES E/OU MEDIARAM O ACOMPANHAMENTO DAS VISITAS NO TERRITÓRIO

> ALANDROAL

Ricardo Pacífico - Cultura

> ARRAIOLOS

João Leitão - Cultura

> BORBA

Sara Jacques - Cultura

> ESTREMOZ

Hugo Guerreiro e Luís Parente - Cultura

> ÉVORA

Luís Garcia e Ana Alves - Cultura e Associativismo

> MONTEMOR-O-NOVO

Rúben Costa, Rui Simões e Manuela Pereira - Cultura, Associativismo e Património

> MORA

António Luís e António Vitorino - Cultura

> MOURÃO

Célia Cristo e Cecílio Mendonça - Cultura

> PORTEL

Jorge Roque - Cultura

> REDONDO

Luís Sesifredo - Cultura

> REGUENGOS DE MONSARAZ

Ana Managil - Cultura

> VENDAS NOVAS

Rui Pedro Dias e Maria Inês - Cultura

> VIANA DO ALENTEJO

Edite de Sousa Padeira e Eduardo Luciano - Cultura

> VILA VIÇOSA

Margarida Borrega e Tiago Salgueiro - Cultura