

# Conferência Internacional: Cultura, Comunidade e Saúde

Teatro Garcia de Resende  
Évora (Portugal)

22 de junho de 2023

**SNS – Transformação, Proximidade e Centralidade do Cidadão**

*Enquadramento de modelos de prescrição social e cultural  
nas políticas de saúde públicas*

**Victor Ramos**

Fundação para a Saúde – SNS

Professor convidado da NOVA ENSP e da  
Universidade de Évora



**United Nations**

Peace, dignity and equality  
on a healthy planet

## Universal Declaration of Human Rights

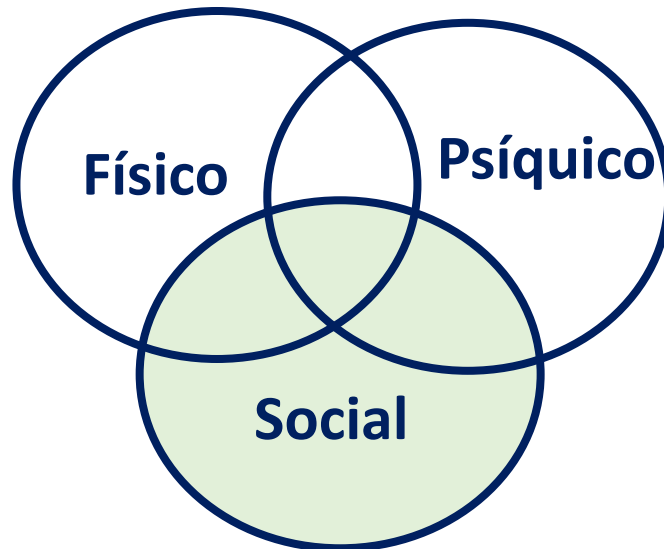
1946

1948

2023



### Saúde enquanto Bem-estar



*“Não confundas uma Visão clara com uma pequena distância ou um prazo curto.”*

Sabedoria oriental / universal?

# “The Inverse Care Law”



**Julian Tudor Hart**  
(1927 – 2018)

THE LANCET

**1971**

ORIGINAL ARTICLES | [VOLUME 297, ISSUE 7696, P405-412, FEBRUARY 27, 1971](#)

## THE INVERSE CARE LAW

[Julian Tudor Hart](#)

[Open Access](#) • Published: February 27, 1971 • DOI: [https://doi.org/10.1016/S0140-6736\(71\)90010-0](https://doi.org/10.1016/S0140-6736(71)90010-0)

# A reforma de 1971 e a primeira rede de centros de saúde



- ◆ **Reforma de 1971 - uma curta janela de oportunidade política - Gonçaves Ferreira e Arnaldo Sampaio com apoio político de Baltazar Rebelo de Sousa**
- ◆ *Primeira política pública de saúde “positiva” alicerçada numa rede inovadora de cerca de 300 centros de saúde, com forte impulso ao desenvolvimento da saúde pública – reforçados após a revolução de abril.*



## Marc Lalonde

(1929 - 2023)

Ex-Ministro da Saúde do Canadá

Ex-Ministro das Finanças do Canadá

1974 - "**New Perspectives on the Health of Canadians**"

O "**Relatório Lalonde**" teve um efeito transformador nos modos de ver e de abordar a Saúde, a nível mundial. É um dos documentos fundacionais da **promoção da saúde**.

Estrutura uma visão e um enquadramento para compreender a Saúde de modo abrangente e integrado – como resultado de interações complexas entre biologia, ambientes socioeconómico e sociocultural, estilos de vida, comportamentos individuais e coletivos, e cuidados de saúde acessíveis e disponíveis.



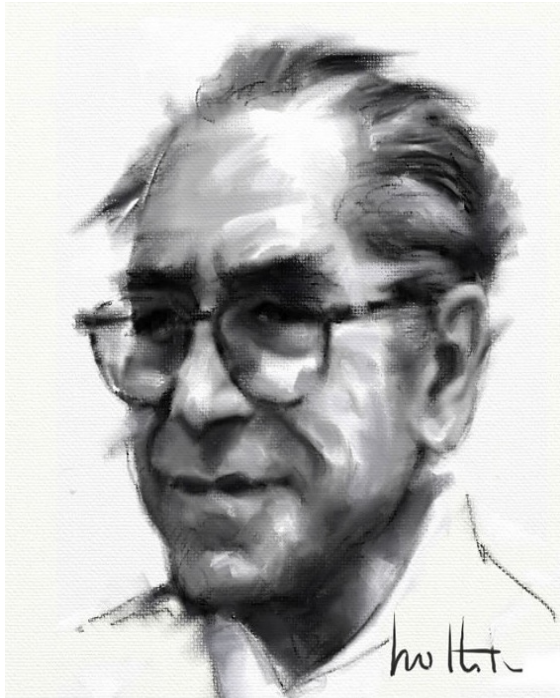
**Halfdan Mahler  
(1923-2016)**

**WHO General-director from 1973 to 1988**

**The Alma-Ata Declaration and Recommendations  
on Primary Health Care - 1978**

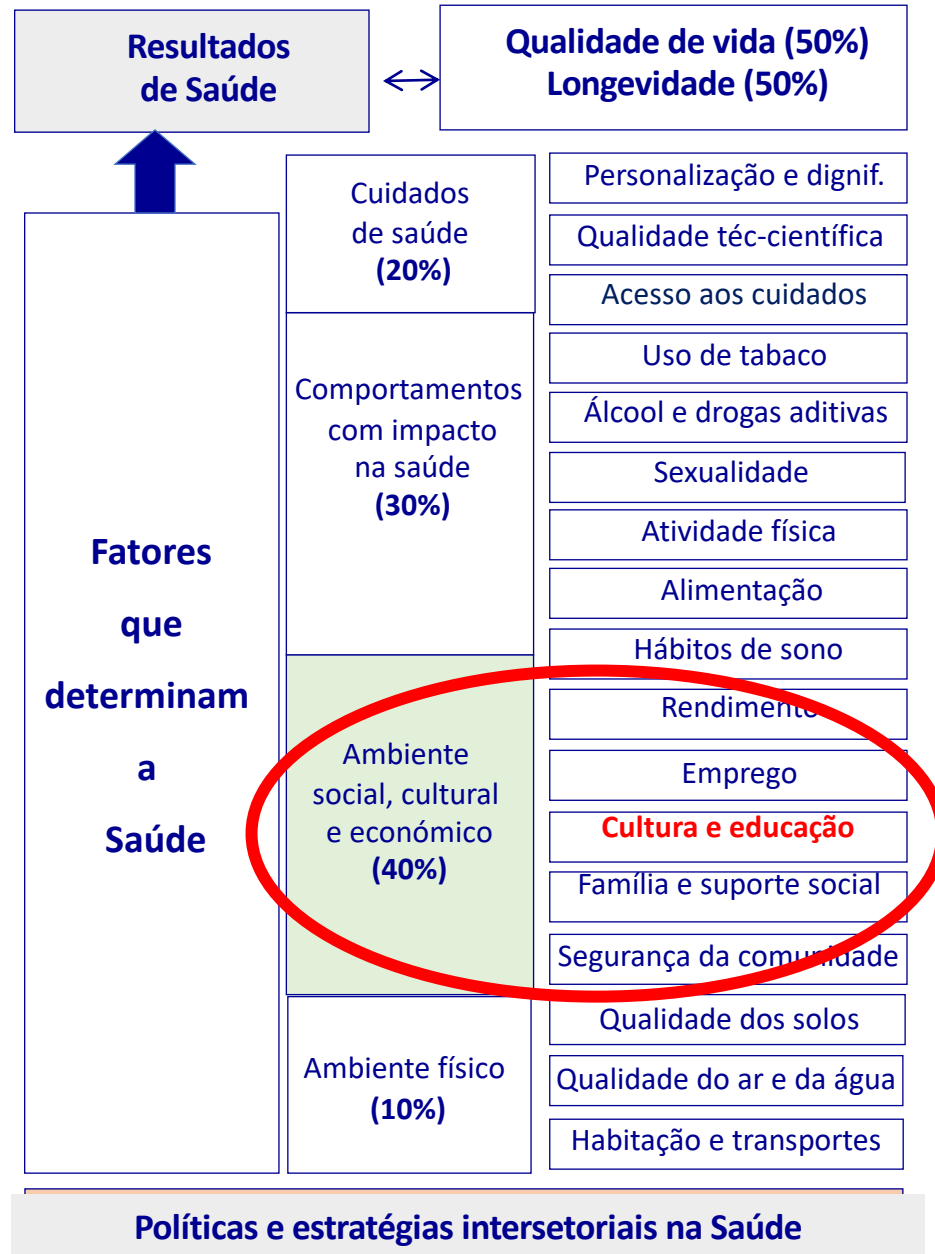
**The “Health for All - 2000” movement**

## Serviço Nacional de Saúde - 1979



◆ Lei 56/79, de 15 de setembro  
“Lei Arnaut”

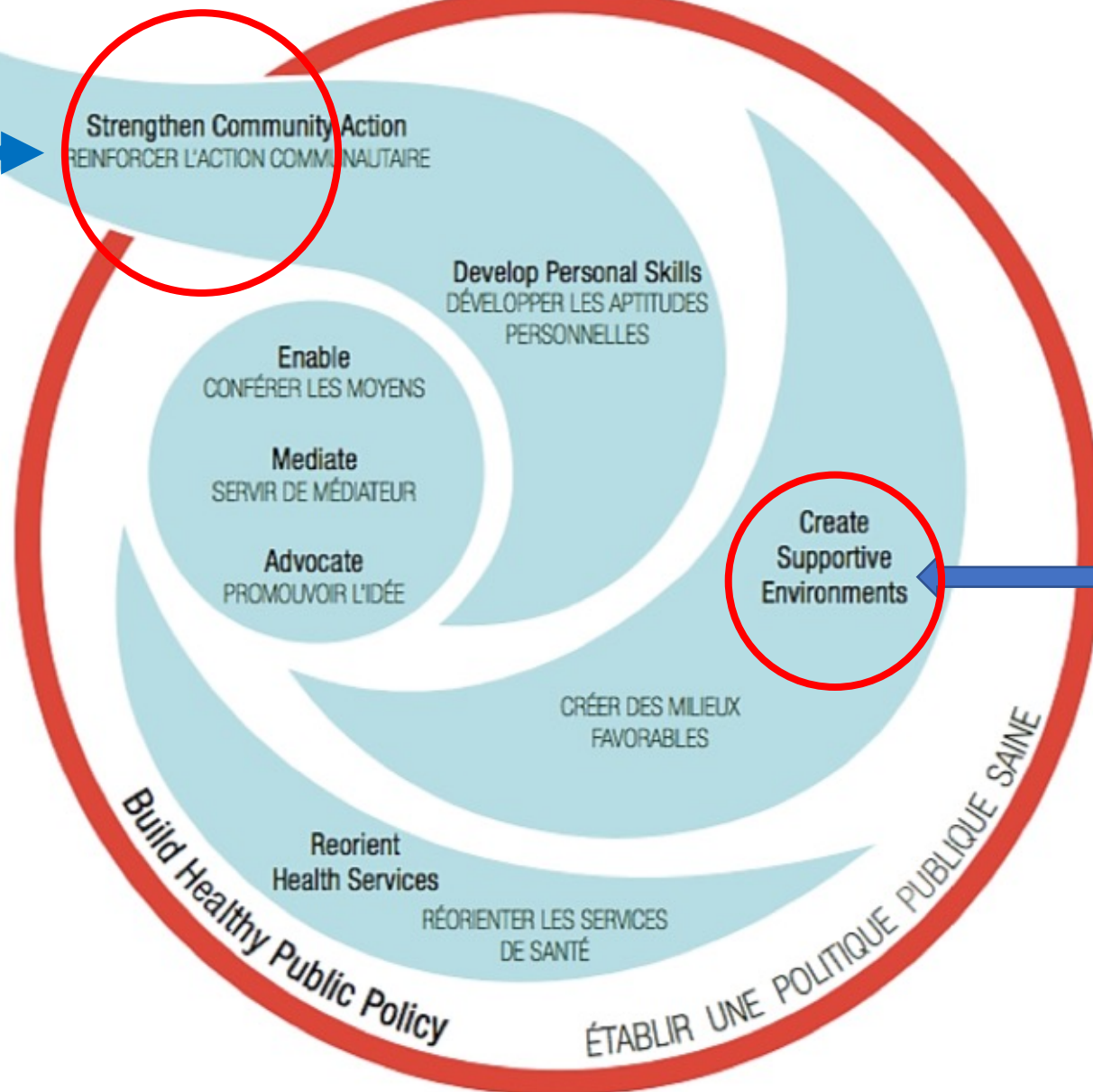
António Duarte Arnaut (1936 – 2018)





**“Cultura e educação – importantes determinantes da saúde, da qualidade de vida e do bem-estar das pessoas”**

**Ativação e participação da comunidade**



**Ambientes**

- Seguros
- Saudáveis
- Solidários



**Figura 1–Estratégias de Promoção da Saúde da Carta de Ottawa. Carta de Ottawa, 1986.**

# HEALTH IN THE SDG ERA



World Health Organization

[www.who.int/sdgs](http://www.who.int/sdgs)



POLICY BRIEF 50

# Making Health for All Policies

## Harnessing the co-benefits of health

Scott L. Greer  
Michelle Falkenbach  
Luigi Siciliani  
Martin McKee  
Matthias Wismar  
Praneetha Vissapragada  
Marie C. Montás  
Janamarie Perroud  
Olivia Rockwell  
Josep Figueras

## Health for All Policies



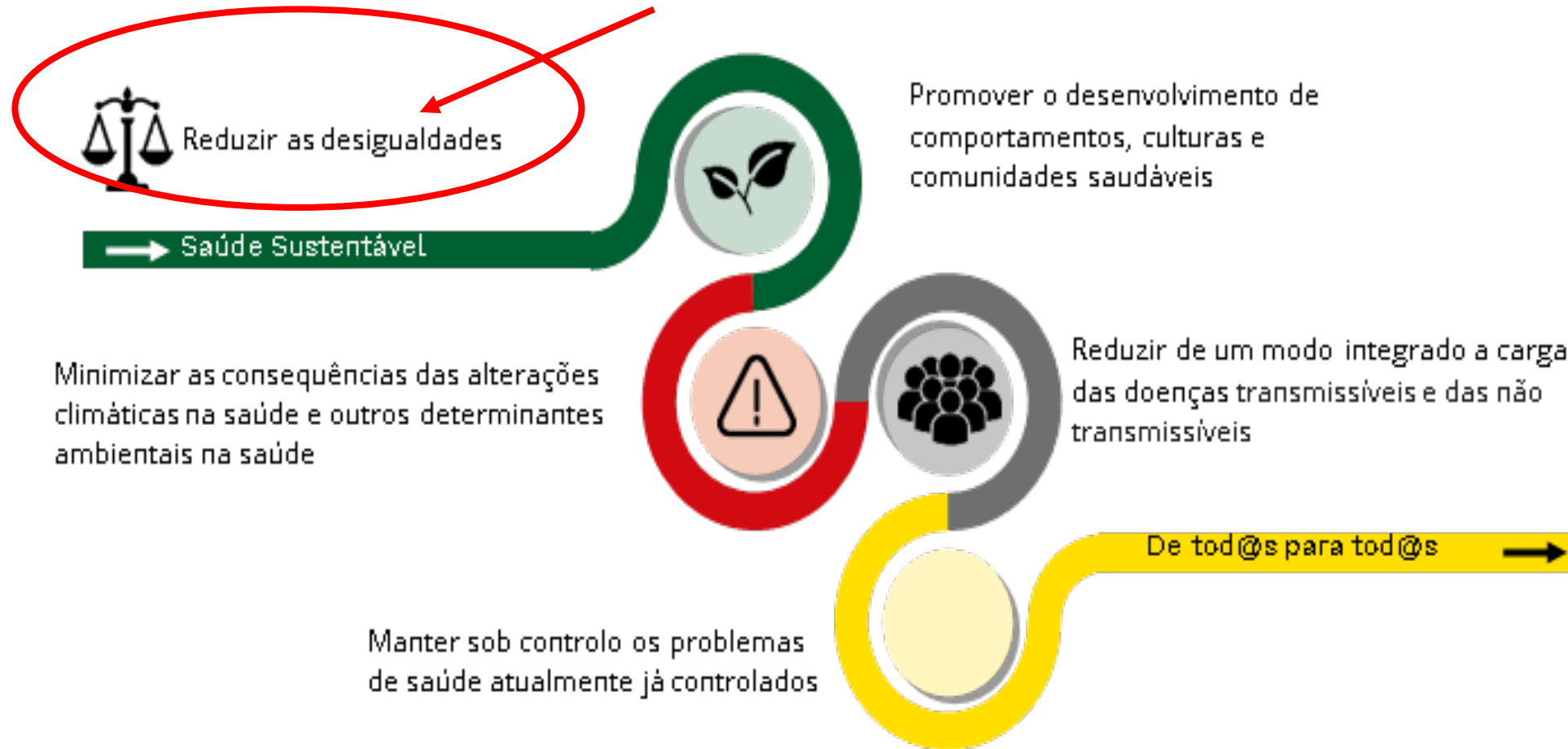
## Health in All Policies



# PLANO NACIONAL DE SAÚDE 2021 ▪ 2030

*Saúde Sustentável: de tod@s para tod@s*

# PNS 2030 | Grandes Desígnios



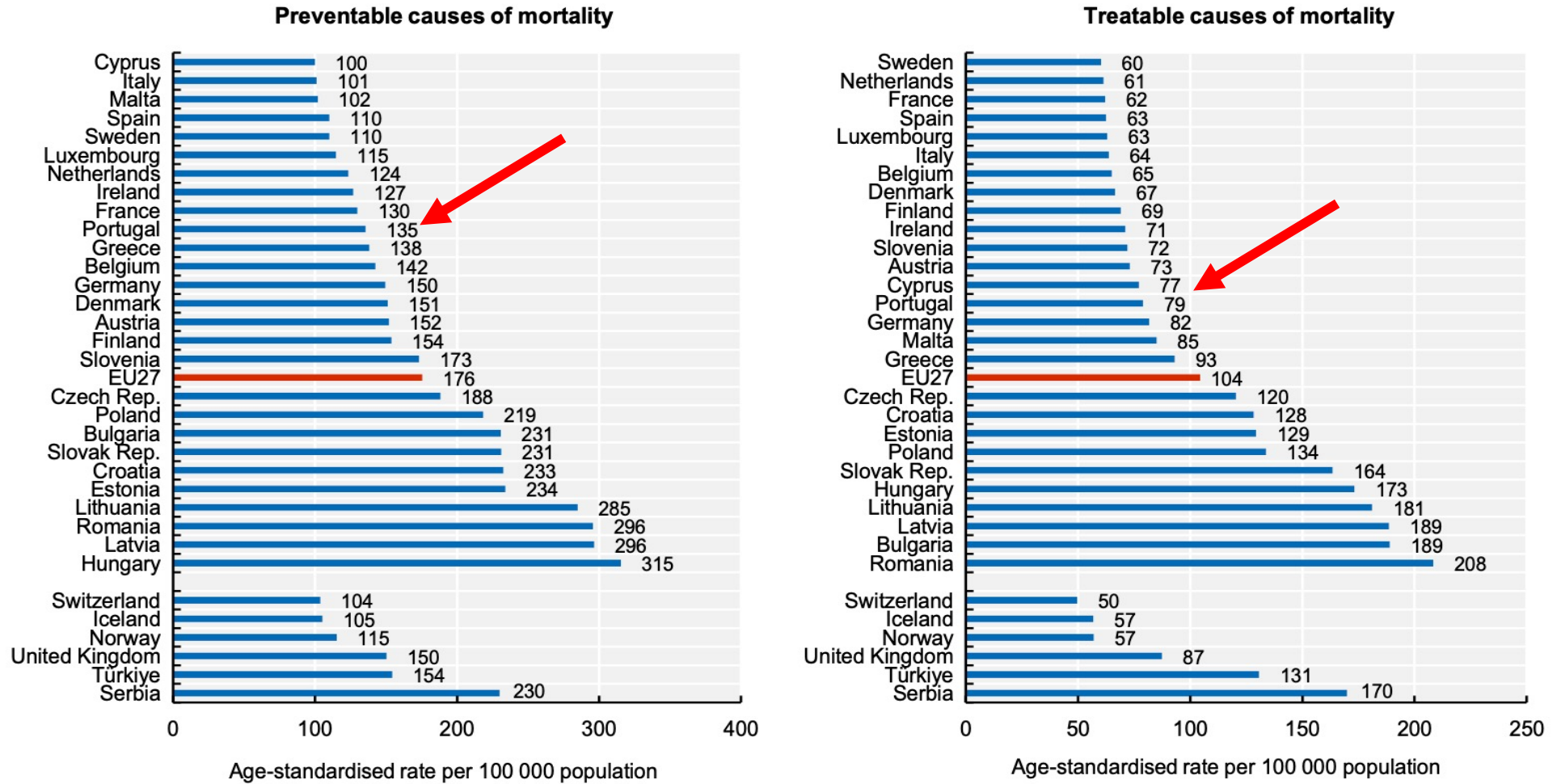


# Health at a Glance: Europe 2022

STATE OF HEALTH IN THE EU CYCLE



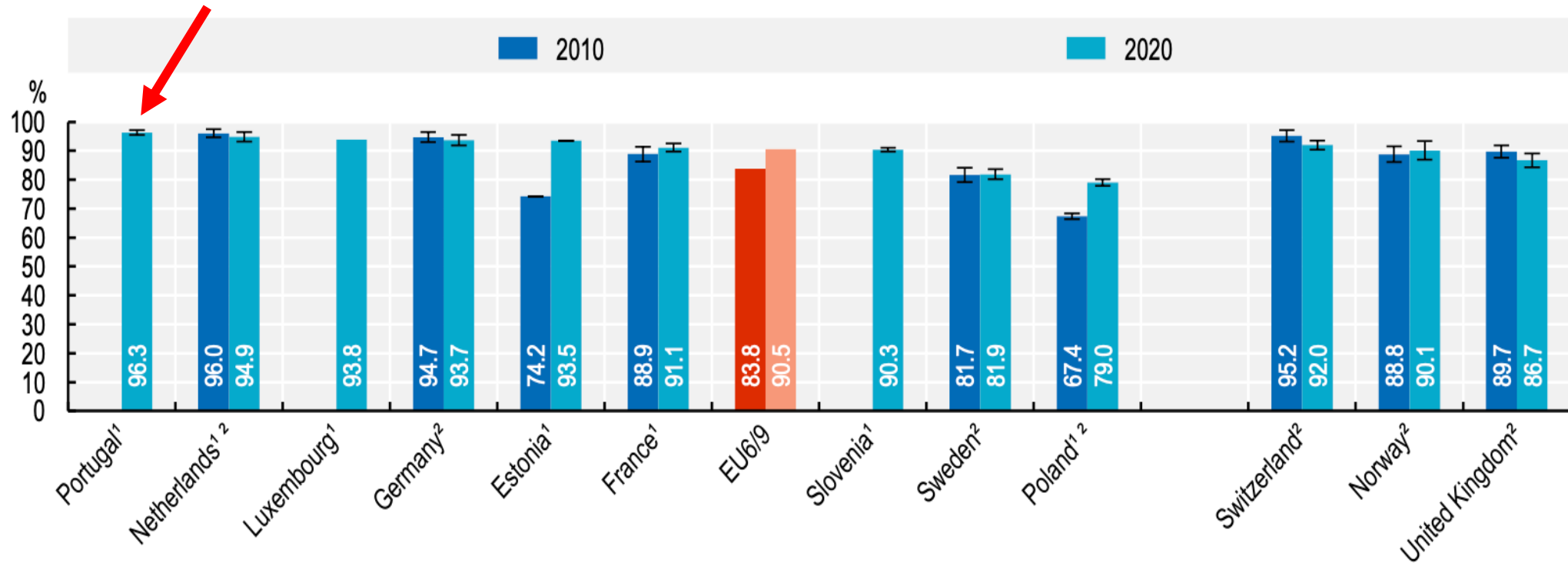
Figure 6.2. Mortality rates from avoidable causes, 2019



Note: The EU average is unweighted. 1. Data refer to 2017 for France and 2018 for the United Kingdom.

Source: Eurostat Database.

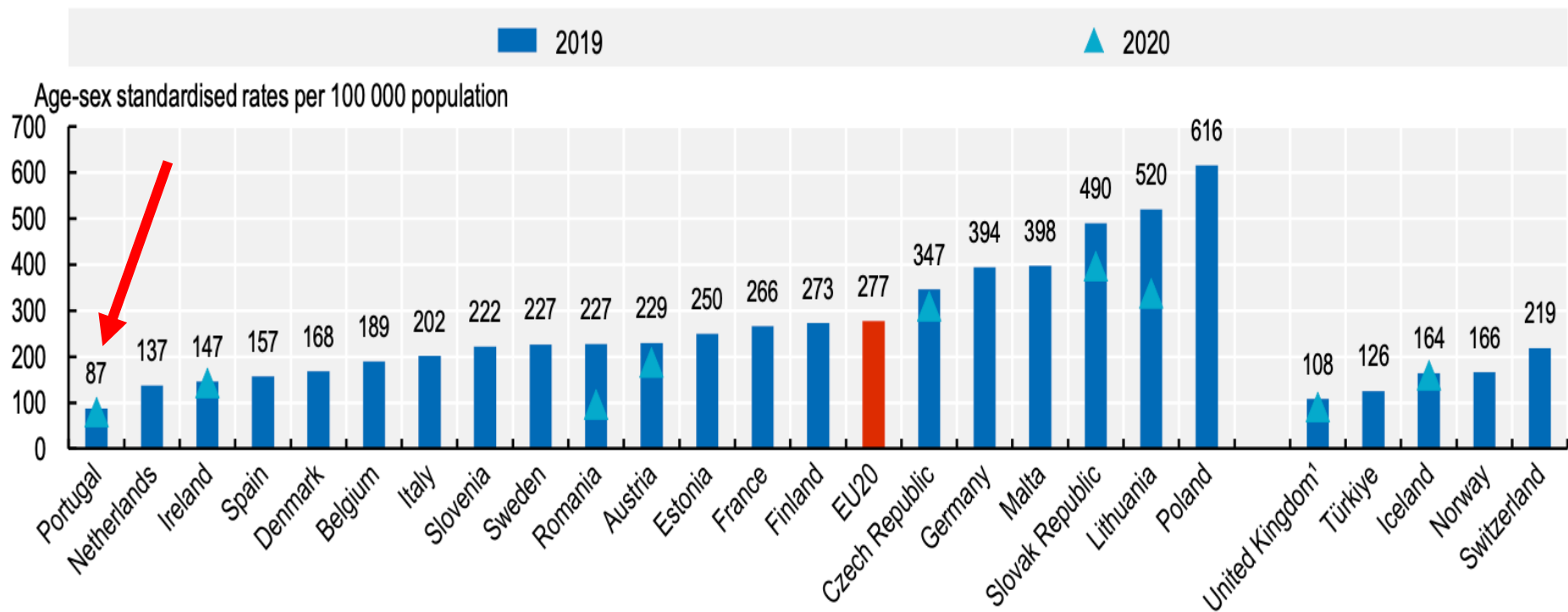
Figure 6.6. Doctor providing easy-to understand explanations, 2010 and 2020 (or nearest year)



Note: H lines show 95% confidence intervals. 1. Data from national sources. 2. Refer to patient experiences with regular doctor or regular practice.

Source: Commonwealth Fund International Health Policy Survey 2010 and 2020 and other national sources.

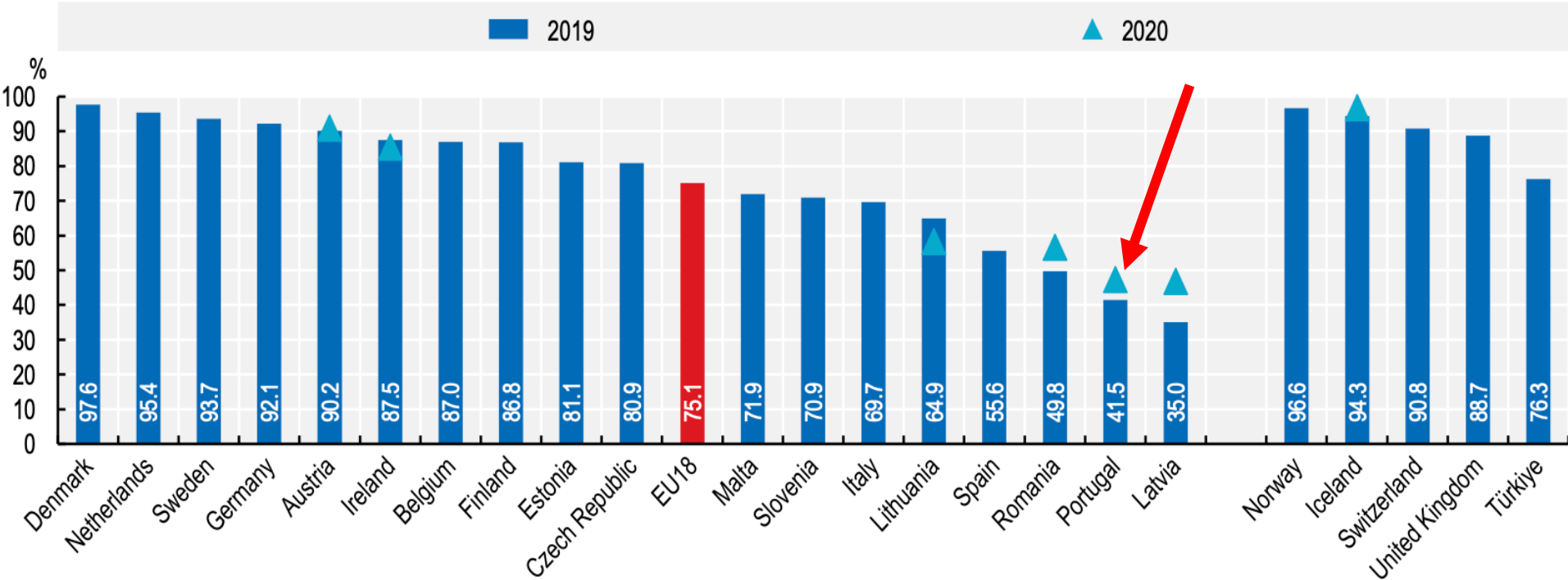
**Figure 6.9. Congestive heart failure hospital admission in adults, 2019 (or nearest year) and 2020**



Note: The EU average is unweighted. 1. 2020 data are provisional and include England only.

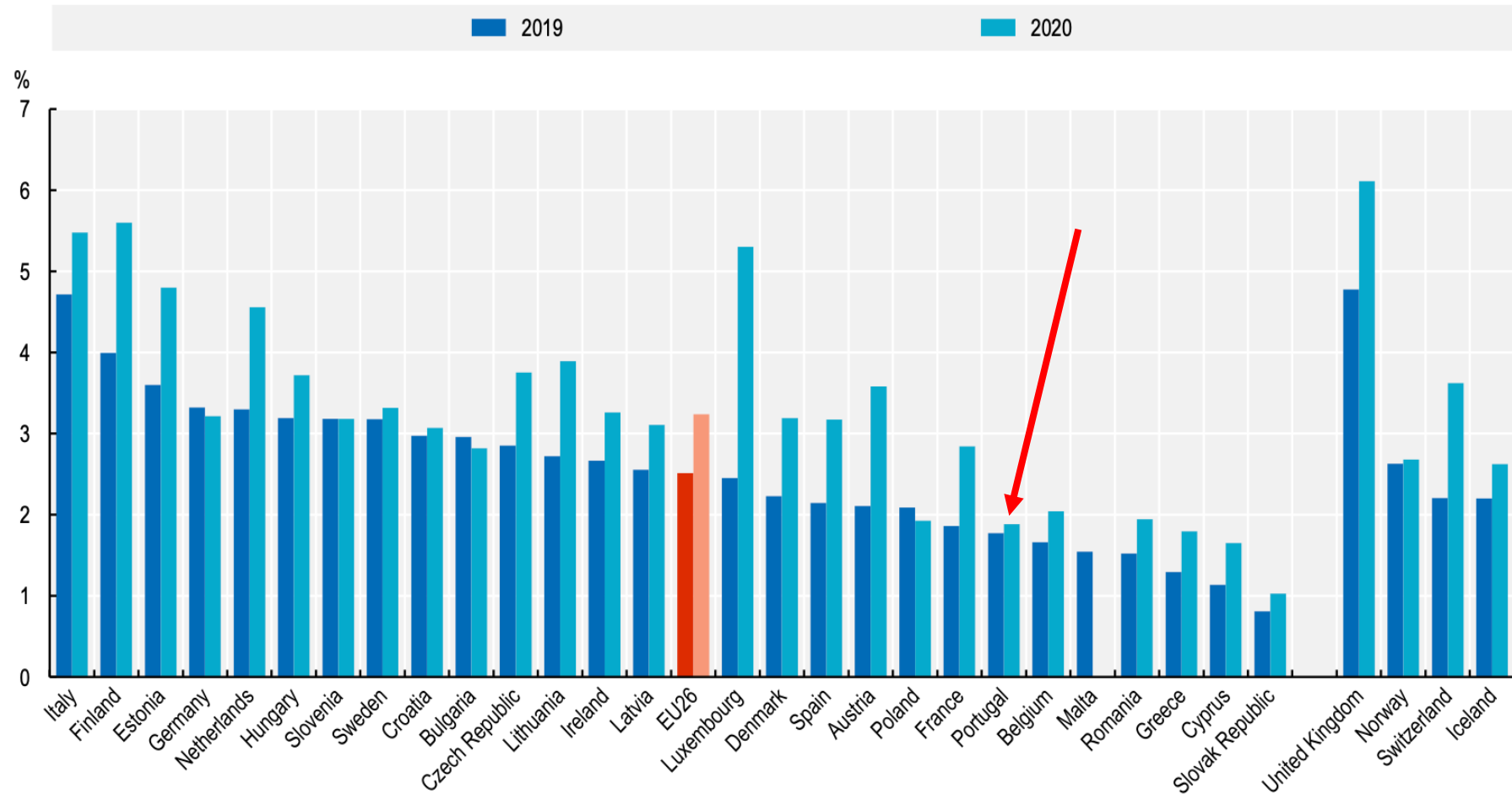
Source: OECD Health Statistics 2022.

Figure 6.18. Hip fracture surgery initiation for patients aged 65 and over within two days of admission, 2019 (or nearest year) and 2020



Note: The EU average is unweighted.  
 Source: OECD Health Statistics 2022.

Figure 5.12. Share of spending on prevention in current health expenditure, 2019-20



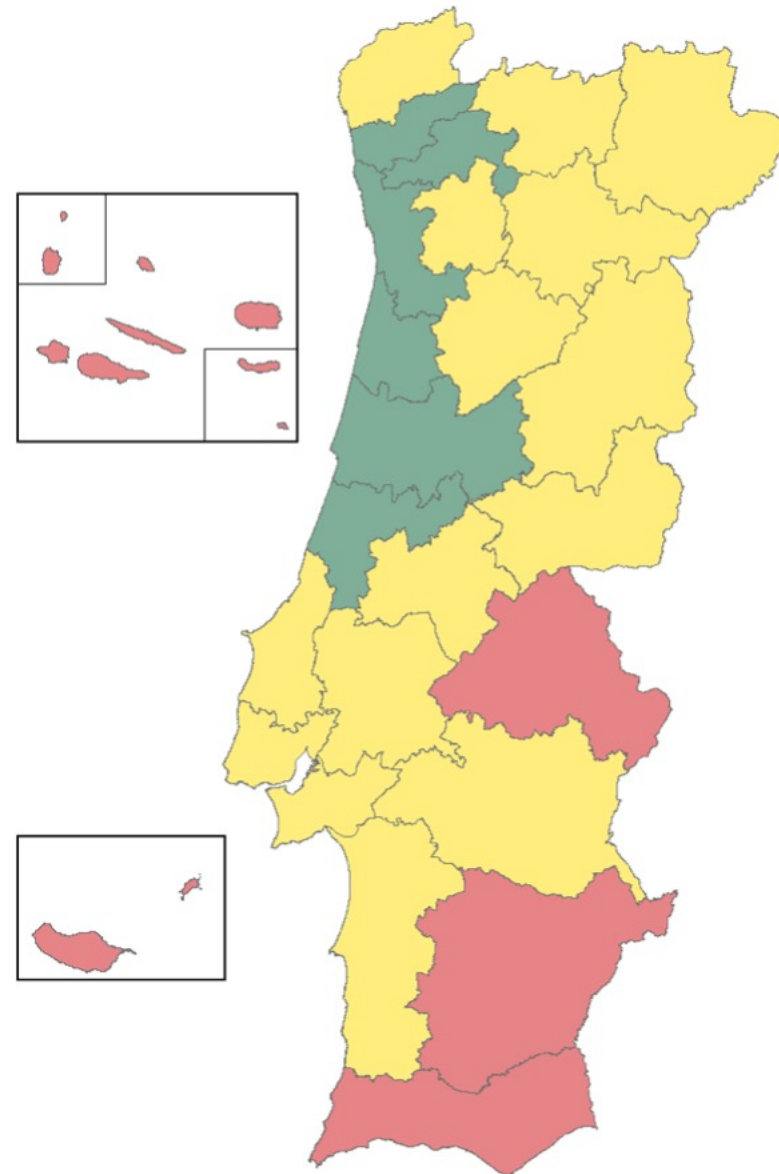
Note: The EU average is unweighted.  
Source: OECD Health Statistics 2022.

## Desigualdades e iniquidades em saúde

Taxas de mortalidade padronizada prematura (< 75 anos), por 100.000 habitantes, por NUTS III

Triénio 2017 – 2019

Fonte: INE



# Desigualdades e iniquidades em saúde

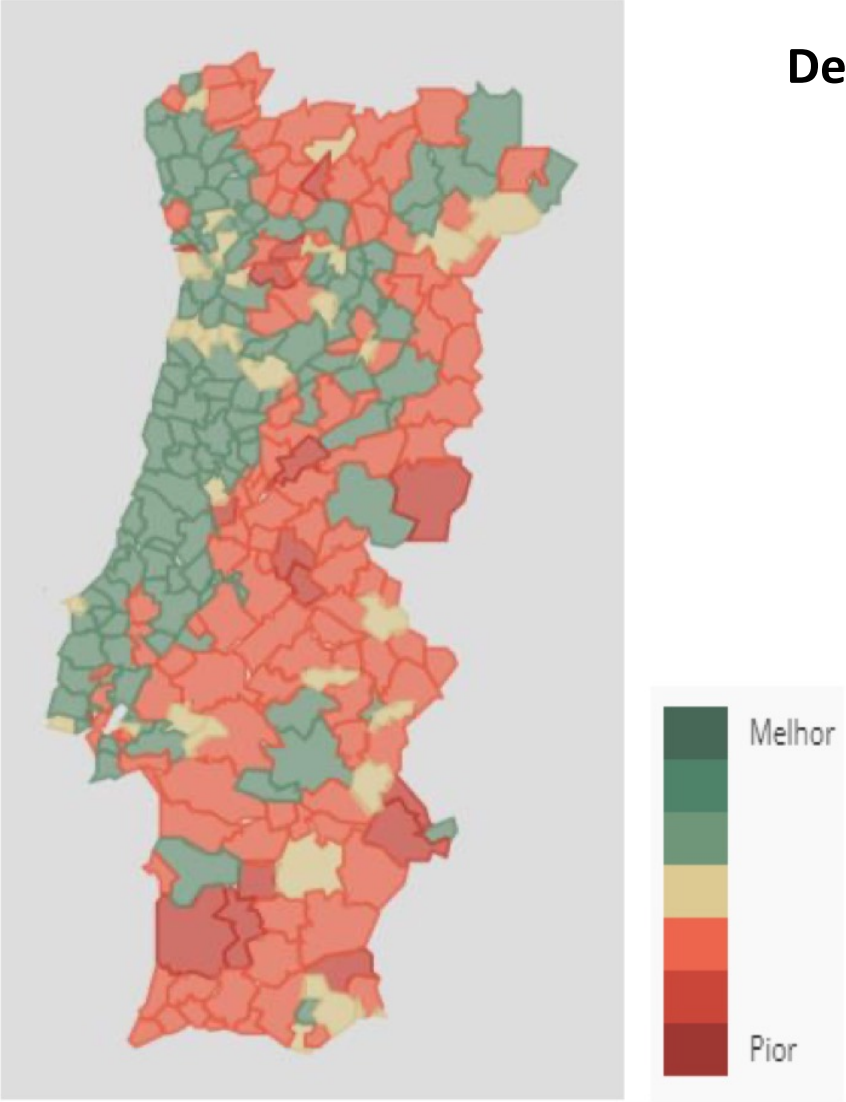


Figura 72. Distribuição espacial do Índice de Saúde da População por municípios, Continente, 2011

Fonte: Santana P, et al, 2015 (72)





## Unidades Locais de Saúde (ULS) - Desafios emergentes



**Bem hajam!**

**[vramos@uevora.pt](mailto:vramos@uevora.pt)**